

内航海運における輸送動向調査結果について [2011. 11]

米国の金融危機に端を発した景気後退の煽りを受け、日本経済は悪化し、それに伴って国内の海上荷動量は減少しましたが、景気回復の兆しが見られる中にあっても、内航海運の輸送量は依然として低迷を続けています。

その実態を把握する目的で、平成 21 年 1 月以来、内航海運の貨物船・油送船の元請オペレータ上位 50 社における輸送量（内航輸送量全体の 80%以上を占める）について、毎月末に調査を行っています。

2011 年 10 月末の調査結果は以下の通りです。

<概要>

1. 貨物船の輸送量は、2008 年 10 月を境に急速に減少し、2009 年 3～5 月に掛けて対前年比率は 60%台の低い水準まで落ち込みましたが、2009 年 10 月にはリーマンショック直前の輸送量に対する比率は 80%台まで回復しました。

その後、2011 年 3 月に発生した東日本大震災の影響を受けて再び減少に転じましたが、2011 年 8 月には、前年（2010 年）の水準近くに帰っています。

また、2011 年 10 月の速報値では、主要品目別輸送量の大半が対前年比率 100%を上回っていますが、9 月期の台風による輸送不足分を補ったことが影響したものと見られます。

2. タンカーの輸送量は、2008 年 8 月から減少を始め、2009 年 4 月には対前年比率が 90%を割り込みました。

その後、長きに亘り横這い状態が続いていましたが、2011 年 6 月には、主要品目別および合計輸送量ともに前年を上回り、改善傾向が見られます。

また、2011 年 10 月の速報値では、主要品目別輸送量の全てが対前年比率 100%を上回っていますが、9 月期の台風による輸送不足分を補ったことが影響したものと見られます。

なお、黒油については、原発の不稼働に伴う電力向け需要の増大を反映して、輸送量は大きく増加しています。

2011年 内航輸送元請才へ上位50社【貨物船】(同月対比)実績推移表

単位(千トン)

分類	月	1	2	3	4	5	6	7	8	9	10	11	12	年累計
	回答社数	37	37	37	37	37	37	37	37	37	37	37	37	
鉄鋼 17社	2011年	4,030	3,613	3,833	3,394	3,469	3,676	3,572	3,690	3,463	3,812			36,552
	2010年	3,972	3,537	4,002	3,826	4,102	3,938	4,016	3,943	3,698	3,644	3,880	3,758	46,316
	前年対比	1.01	1.02	0.96	0.89	0.85	0.93	0.89	0.94	0.94	1.05			
原料(石灰石等) 23社	2011年	4,532	4,459	4,653	4,018	4,195	4,557	4,422	4,936	4,196	4,838			44,806
	2010年	4,492	4,161	4,669	4,521	4,502	4,669	4,453	4,813	4,686	4,517	4,786	4,837	55,106
	前年対比	1.01	1.07	1.00	0.89	0.93	0.98	0.99	1.03	0.90	1.07			
燃料(石炭・コークス) 16社	2011年	838	751	823	656	692	976	754	842	777	856			7,965
	2010年	896	833	733	679	634	785	896	822	822	875	724	855	9,554
	前年対比	0.94	0.90	1.12	0.97	1.09	1.24	0.84	1.02	0.95	0.98			
紙・パルプ 14社	2011年	208	208	218	257	202	207	200	206	208	214			2,128
	2010年	213	214	231	222	226	214	232	228	203	220	232	192	2,627
	前年対比	0.98	0.97	0.94	1.16	0.89	0.97	0.86	0.90	1.02	0.97			
雑貨 23社	2011年	1,620	1,754	1,682	1,730	1,501	1,832	1,831	1,864	1,832	1,858			17,504
	2010年	1,715	1,723	1,839	1,857	1,815	1,971	2,057	1,863	1,926	1,920	1,817	1,841	22,344
	前年対比	0.94	1.02	0.91	0.93	0.83	0.93	0.89	1.00	0.95	0.97			
自動車 10社	2011年	2,678	3,637	2,680	1,542	1,970	3,236	3,216	2,857	3,718	3,637			29,171
	2010年	2,999	3,632	4,438	3,489	3,033	3,816	3,936	3,176	4,222	3,231	3,054	2,727	41,753
	前年対比	0.89	1.00	0.60	0.44	0.65	0.85	0.82	0.90	0.88	1.13			
セメント 15社	2011年	2,174	2,176	2,159	1,982	1,826	2,115	2,304	2,229	2,128	2,295			21,388
	2010年	1,964	2,047	2,270	1,833	1,870	2,071	2,128	2,067	2,321	2,284	2,483	2,460	25,798
	前年対比	1.11	1.06	0.95	1.08	0.98	1.02	1.08	1.08	0.92	1.00			
貨物船合計 37社	2011年	16,326	16,854	16,287	13,865	14,141	16,924	16,553	16,886	16,557	17,790			162,183
	2010年	16,493	16,374	18,480	16,694	16,440	17,758	17,991	17,182	18,161	16,979	17,247	16,978	206,777
	前年対比	0.99	1.03	0.88	0.83	0.86	0.95	0.92	0.98	0.91	1.05			

※2011年10月の輸送量は速報値

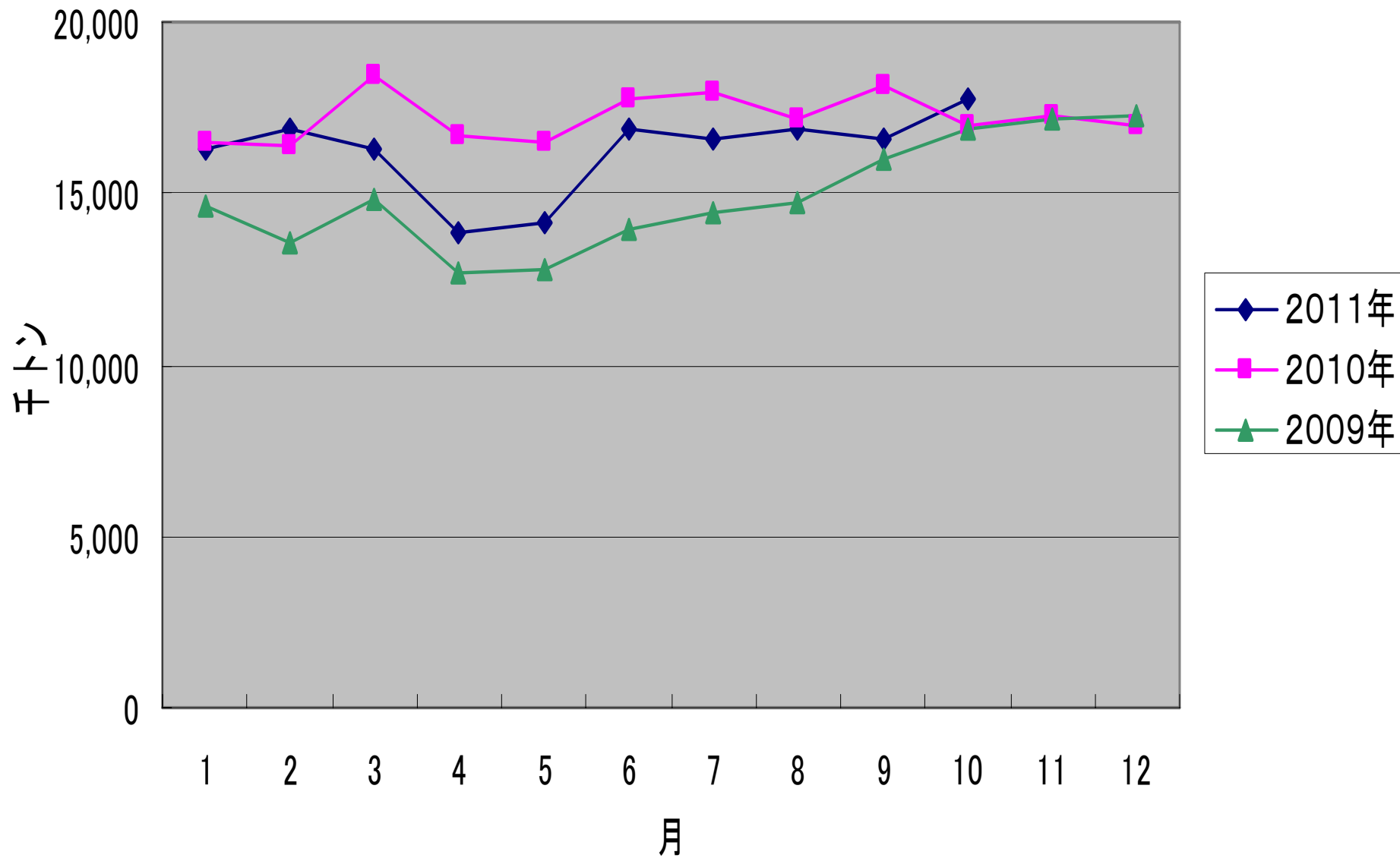
2011年 内航輸送元請才へ上位50社【油送船】(同月対比)輸送実績推移表

単位(千KL)

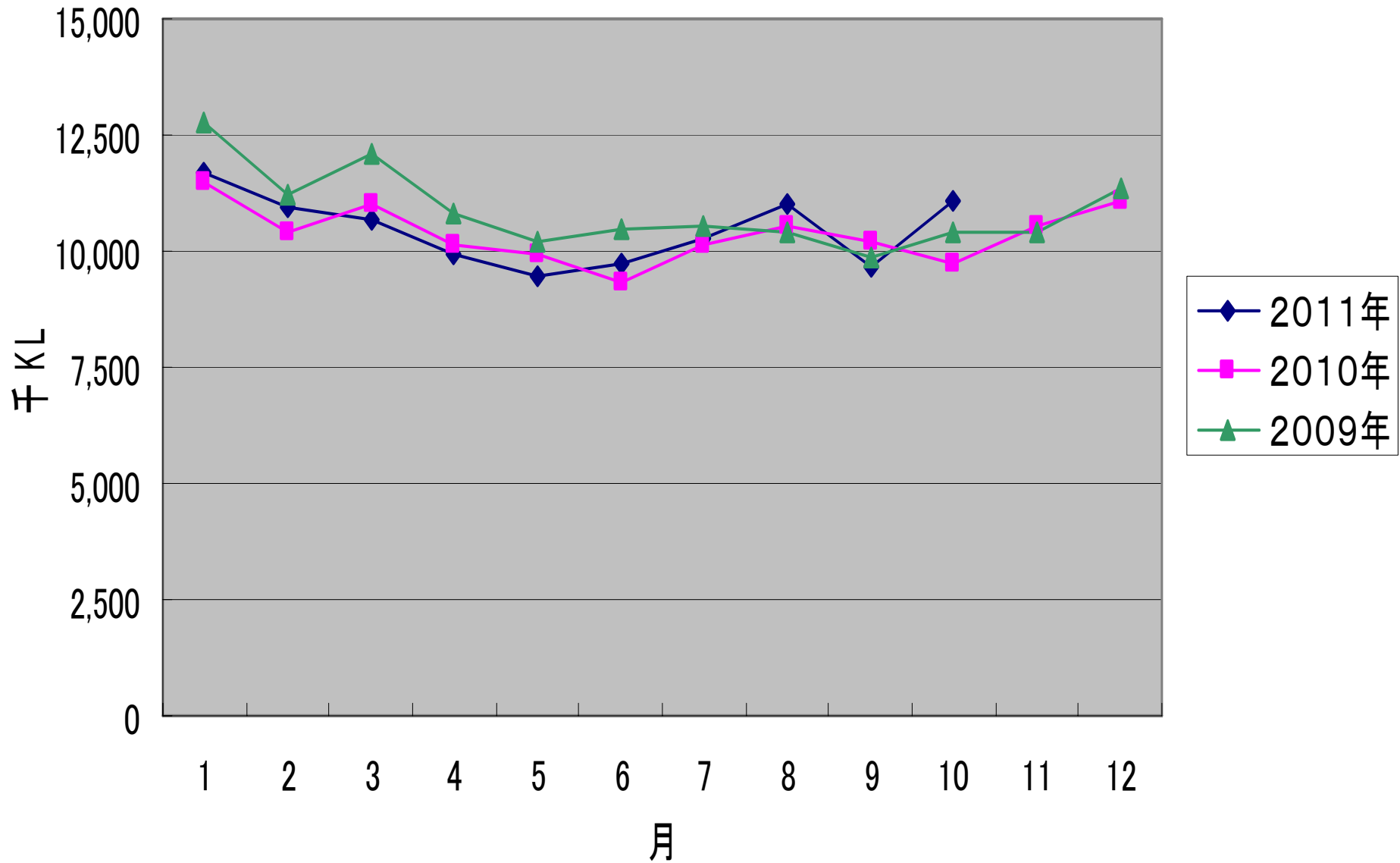
分類	月	1	2	3	4	5	6	7	8	9	10	11	12	年度累計
	回答社数	23	23	23	23	23	23	23	23	23	23	23	23	
黒油 18社	2011年	3,608	3,371	3,210	2,922	2,738	2,958	3,210	3,483	3,128	3,530			32,158
	2010年	3,322	3,038	3,016	2,899	2,910	2,734	3,233	3,335	3,355	2,663	2,978	3,289	36,772
	前年対比	1.09	1.11	1.06	1.01	0.94	1.08	0.99	1.04	0.93	1.33			
白油 14社	2011年	6,703	6,331	6,272	5,857	5,526	5,544	5,769	6,238	5,349	6,100			59,689
	2010年	6,772	6,113	6,585	5,988	5,871	5,362	5,624	5,945	5,611	5,857	6,244	6,477	72,449
	前年対比	0.99	1.04	0.95	0.98	0.94	1.03	1.03	1.05	0.95	1.04			
ケミカル 11社	2011年	606	531	523	548	535	545	564	589	513	539			5,493
	2010年	612	560	593	539	521	521	557	578	520	527	556	598	6,682
	前年対比	0.99	0.95	0.88	1.02	1.03	1.05	1.01	1.02	0.99	1.02			
一般タンカー計 20社	2011年	10,917	10,233	10,005	9,327	8,799	9,047	9,543	10,310	8,990	10,169			97,340
	2010年	10,706	9,711	10,194	9,426	9,302	8,617	9,414	9,858	9,486	9,047	9,778	10,364	115,903
	前年対比	1.02	1.05	0.98	0.99	0.95	1.05	1.01	1.05	0.95	1.12			
高圧液化 9社	2011年	325	302	297	274	271	268	270	286	260	296			2,849
	2010年	333	298	318	270	275	291	285	295	252	254	294	309	3,474
	前年対比	0.98	1.01	0.93	1.01	0.99	0.92	0.95	0.97	1.03	1.17			
高温液体 8社	2011年	127	139	140	96	120	104	130	124	125	153			1,258
	2010年	143	136	179	119	109	123	122	116	117	113	131	137	1,545
	前年対比	0.89	1.02	0.78	0.81	1.10	0.85	1.07	1.07	1.07	1.35			
耐腐食 9社	2011年	314	292	260	269	274	306	302	313	283	293			2,906
	2010年	333	290	314	318	275	286	308	303	362	283	307	298	3,677
	前年対比	0.94	1.01	0.83	0.85	1.00	1.07	0.98	1.03	0.78	1.04			
特タン船計 15社	2011年	766	733	697	639	665	678	702	723	668	742			7,013
	2010年	809	724	811	707	659	700	715	714	731	650	732	744	6,352
	前年対比	0.95	1.01	0.86	0.90	1.01	0.97	0.98	1.01	0.91	1.14			
タンカー合計 23社	2011年	11,683	10,966	10,702	9,966	9,464	9,725	10,245	11,033	9,658	10,911			104,353
	2010年	11,515	10,435	11,005	10,133	9,961	9,317	10,129	10,572	10,217	9,697	10,510	11,108	91,644
	前年対比	1.01	1.05	0.97	0.98	0.95	1.04	1.01	1.04	0.95	1.13			

※2011年10月の輸送量は速報値

内航元請オペ50社【貨物船】輸送実績の推移

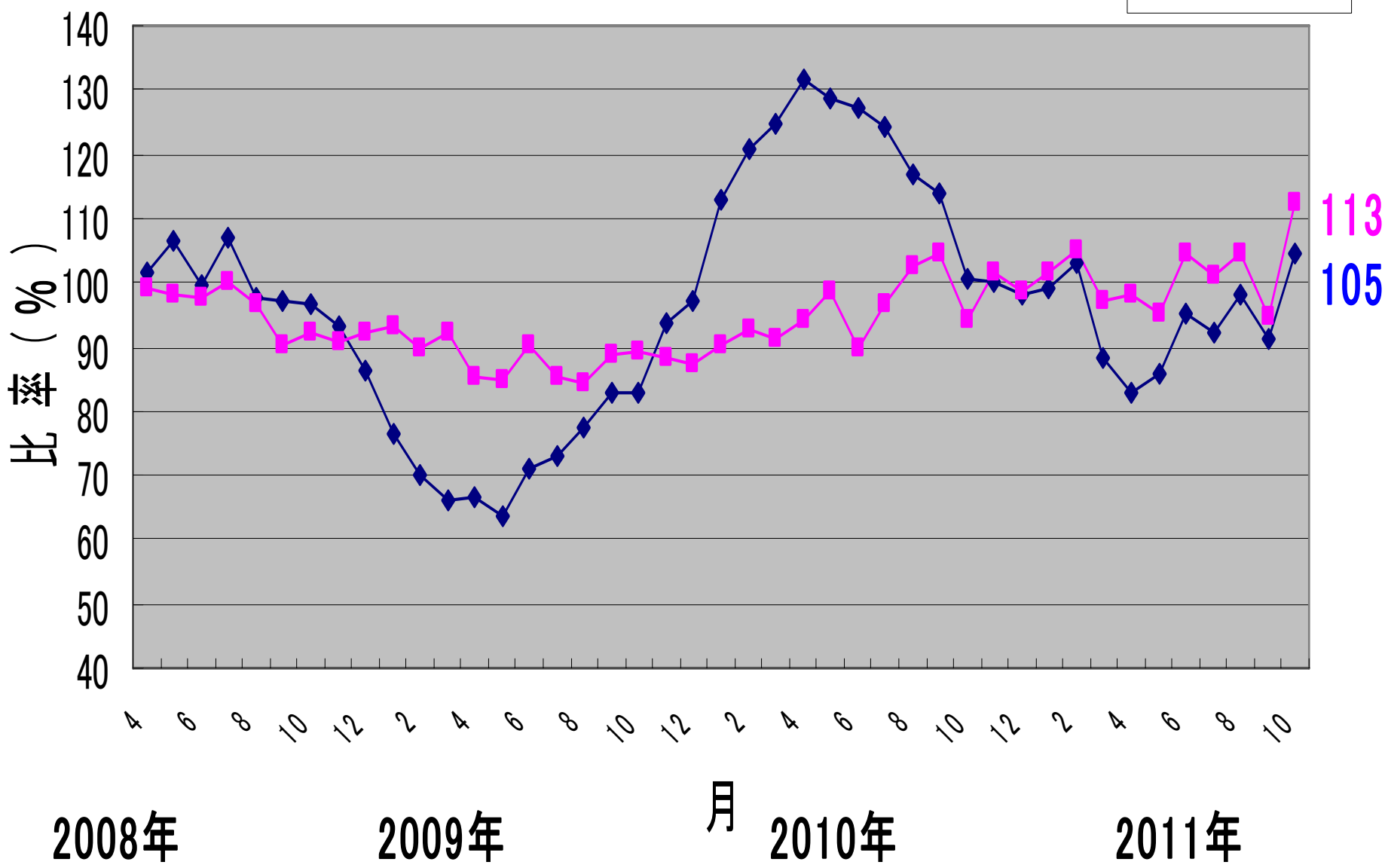


内航元請オペ50社【油送船】輸送実績の推移

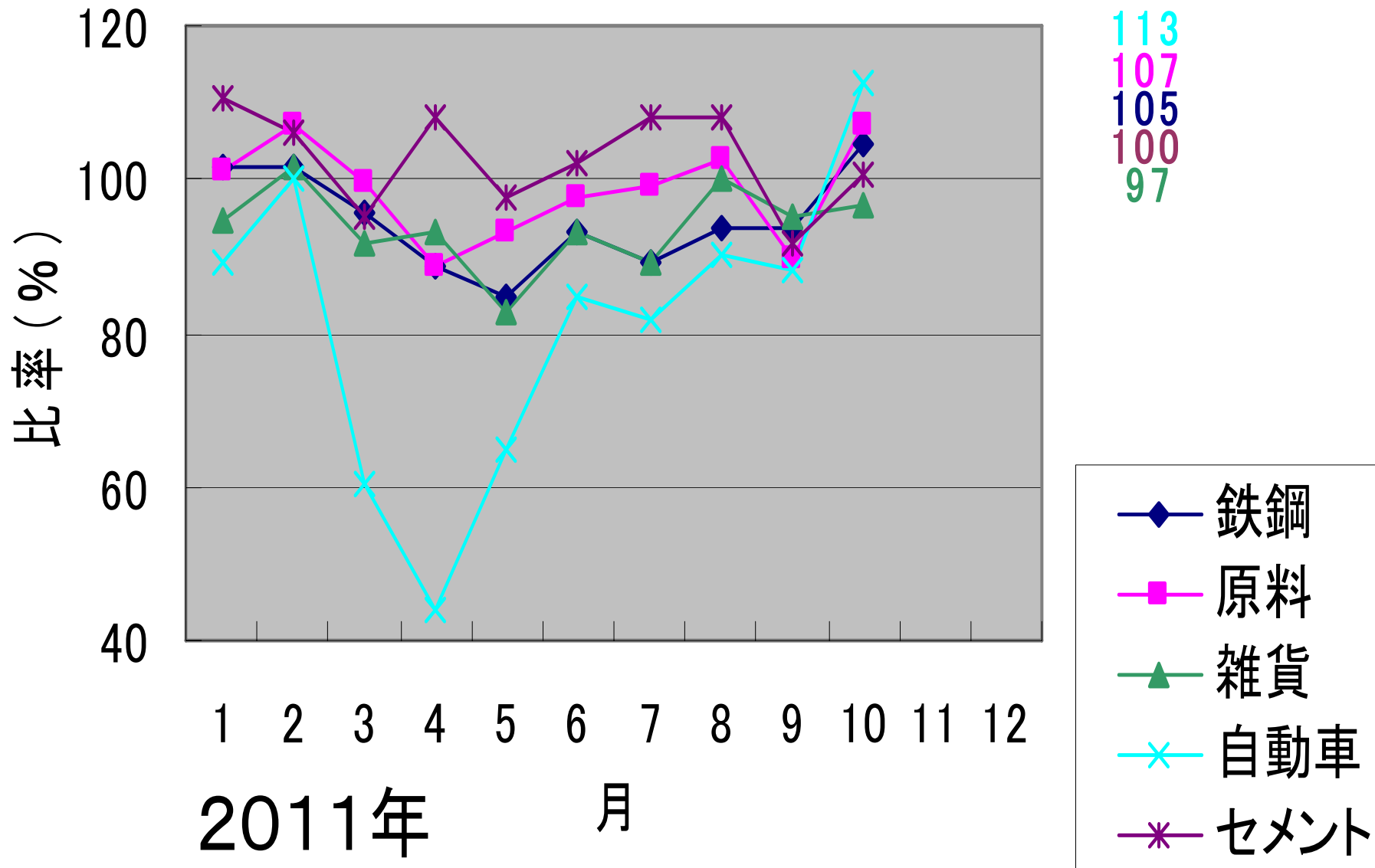


輸送実績の推移<前年同月対比>

- ◆ 貨物船
- タンカー



貨物船主要品目輸送実績<前年同月対比>



油送船主要輸送品目輸送実績<前年同月対比>

