

内航海運における輸送動向調査結果について [2011. 3]

米国の金融危機に端を発した景気後退の煽りを受け、日本経済は悪化し、それに伴う国内の海上荷動量は減少しましたが、景気回復の兆しが見られる中にあっても、内航海運の輸送量は依然として低迷を続けています。

その実態を把握する目的で、平成 21 年 1 月以来、内航海運の貨物船・油送船の元請オペレータ上位 50 社における輸送量（内航輸送量全体の 80%以上を占める）について、毎月末に調査を行っています。

2011 年 2 月末の調査結果は以下の通りです。

<概要>

1. 貨物船の輸送量については、2008 年 10 月を境に急速に減少し、2009 年 3～5 月に掛けて、対前年比率は 60%台の低い水準まで落ち込みました。その後は緩やかな改善傾向に転じ、2009 年 10 月には、リーマンショック直前の輸送量に対する比率が 80%台を回復したものの、以降は足踏み状態が続いています。

なお、2011 年 2 月（速報値）における輸送主要品目別の対前年同月比は、鉄鋼が 103%、原料が 103%、雑貨が 102%、自動車が 92%、セメントが 100%となっています。

2. タンカーの輸送量については、2008 年 8 月から減少を始め、2009 年 4 月には対前年比率が 90%を割り込みました。その後は減少に歯止めが掛っているものの、横這い状態が続いています。

なお、2011 年 2 月（速報値）における輸送品目別の対前年同月比は、黒油が 113%、白油が 104%、ケミカルが 118%、特タン船が 102%となっています。

2010年度 内航輸送元請才へ上位50社【貨物船】(同月対比)実績推移表

単位(千トン)

分類	月	4	5	6	7	8	9	10	11	12	1	2	3	年度累計
	回答社数	37	37	37	37	37	37	37	37	37	37	37	37	
鉄鋼 17社	2010年度	3,826	4,102	3,938	4,016	3,943	3,698	3,644	3,880	3,758	4,030	3,657		42,492
	2009年度	2,066	2,326	2,900	2,933	3,209	3,489	3,738	3,702	3,780	3,972	3,537	4,002	39,653
	前年対比	1.85	1.76	1.36	1.37	1.23	1.06	0.97	1.05	0.99	1.01	1.03		
原料(石灰石等) 23社	2010年度	4,521	4,502	4,669	4,453	4,813	4,686	4,517	4,786	4,837	4,532	4,272		50,588
	2009年度	3,457	3,518	3,620	3,770	4,071	4,298	4,454	4,548	4,899	4,492	4,161	4,669	49,958
	前年対比	1.31	1.28	1.29	1.18	1.18	1.09	1.01	1.05	0.99	1.01	1.03		
燃料(石炭・コークス) 15社	2010年度	679	634	785	896	822	822	875	724	855	838	869		8,799
	2009年度	557	593	533	687	723	706	636	729	807	896	833	733	8,433
	前年対比	1.22	1.07	1.47	1.30	1.14	1.16	1.38	0.99	1.06	0.94	1.04		
紙・パルプ 11社	2010年度	222	226	214	232	228	203	220	232	192	208	199		2,376
	2009年度	208	213	216	213	226	183	226	224	233	213	214	231	2,600
	前年対比	1.07	1.06	0.99	1.09	1.01	1.11	0.97	1.04	0.82	0.98	0.93		
雑貨 23社	2010年度	1,857	1,815	1,971	2,057	1,863	1,926	1,920	1,817	1,841	1,620	1,762		20,449
	2009年度	1,711	1,687	1,756	1,889	1,795	1,852	1,914	1,841	1,929	1,715	1,723	1,839	21,651
	前年対比	1.09	1.08	1.12	1.09	1.04	1.04	1.00	0.99	0.95	0.94	1.02		
自動車 10社	2010年度	3,489	3,033	3,816	3,936	3,176	4,222	3,231	3,054	2,727	2,678	3,345		36,707
	2009年度	2,270	2,187	2,485	2,518	2,360	2,993	3,300	3,546	3,078	2,999	3,632	4,438	35,805
	前年対比	1.54	1.39	1.54	1.56	1.35	1.41	0.98	0.86	0.89	0.89	0.92		
セメント 15社	2010年度	1,833	1,870	2,071	2,128	2,067	2,321	2,284	2,483	2,460	2,174	2,041		23,732
	2009年度	2,152	2,000	2,176	2,195	2,085	2,178	2,249	2,301	2,242	1,964	2,047	2,270	25,858
	前年対比	0.85	0.94	0.95	0.97	0.99	1.07	1.02	1.08	1.10	1.11	1.00		
貨物船合計 37社	2010年度	16,694	16,440	17,758	17,991	17,182	18,161	16,979	17,247	16,978	16,326	16,385	0	188,141
	2009年度	12,695	12,788	13,939	14,474	14,725	15,960	16,838	17,209	17,268	16,493	16,374	18,480	187,243
	前年対比	1.31	1.29	1.27	1.24	1.17	1.14	1.01	1.00	0.98	0.99	1.00		

※2010年度 2月の輸送量は速報値

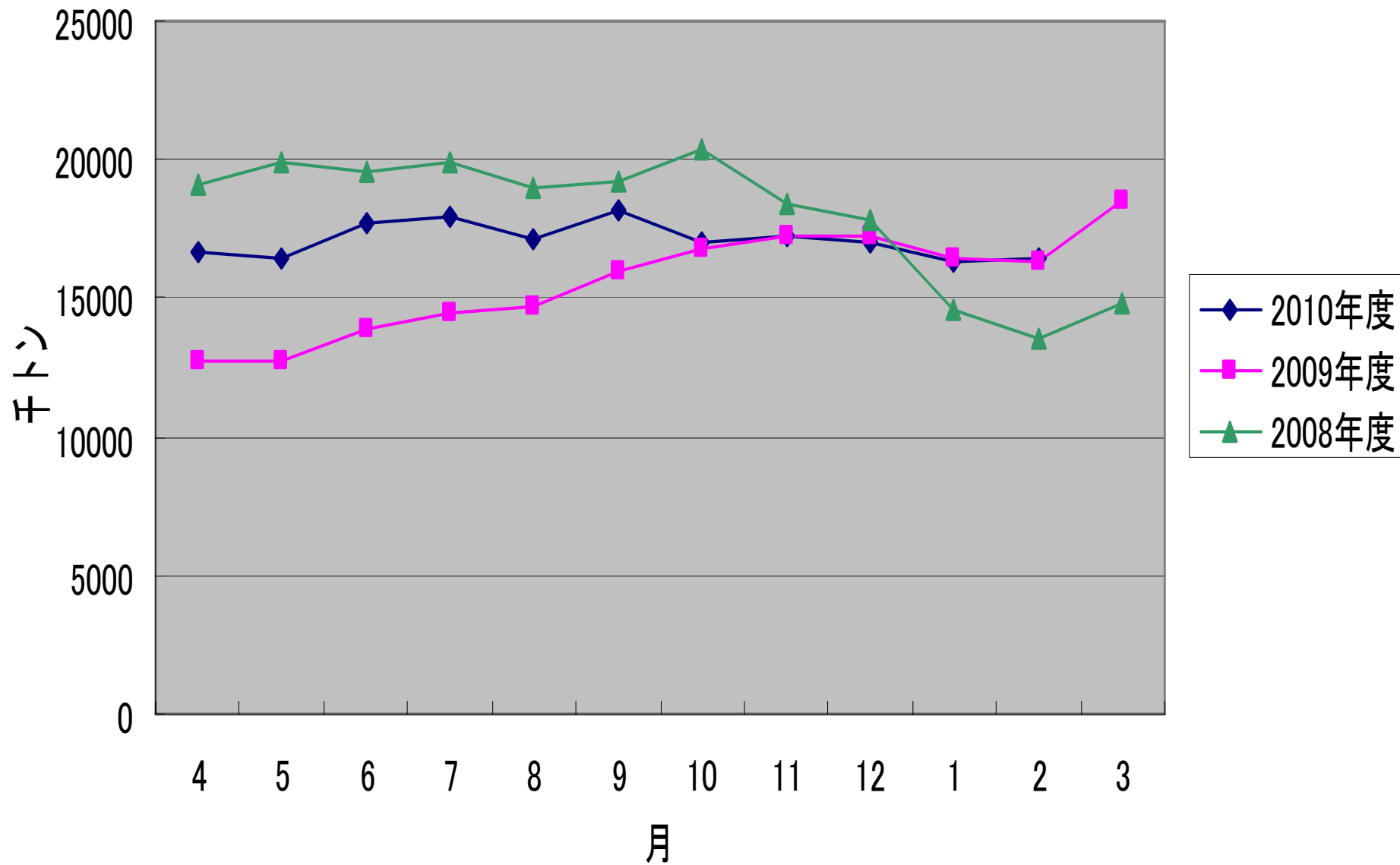
2010年度 内航輸送元請才へ上位50社【油送船】(同月対比)輸送実績推移表

単位(千KL)

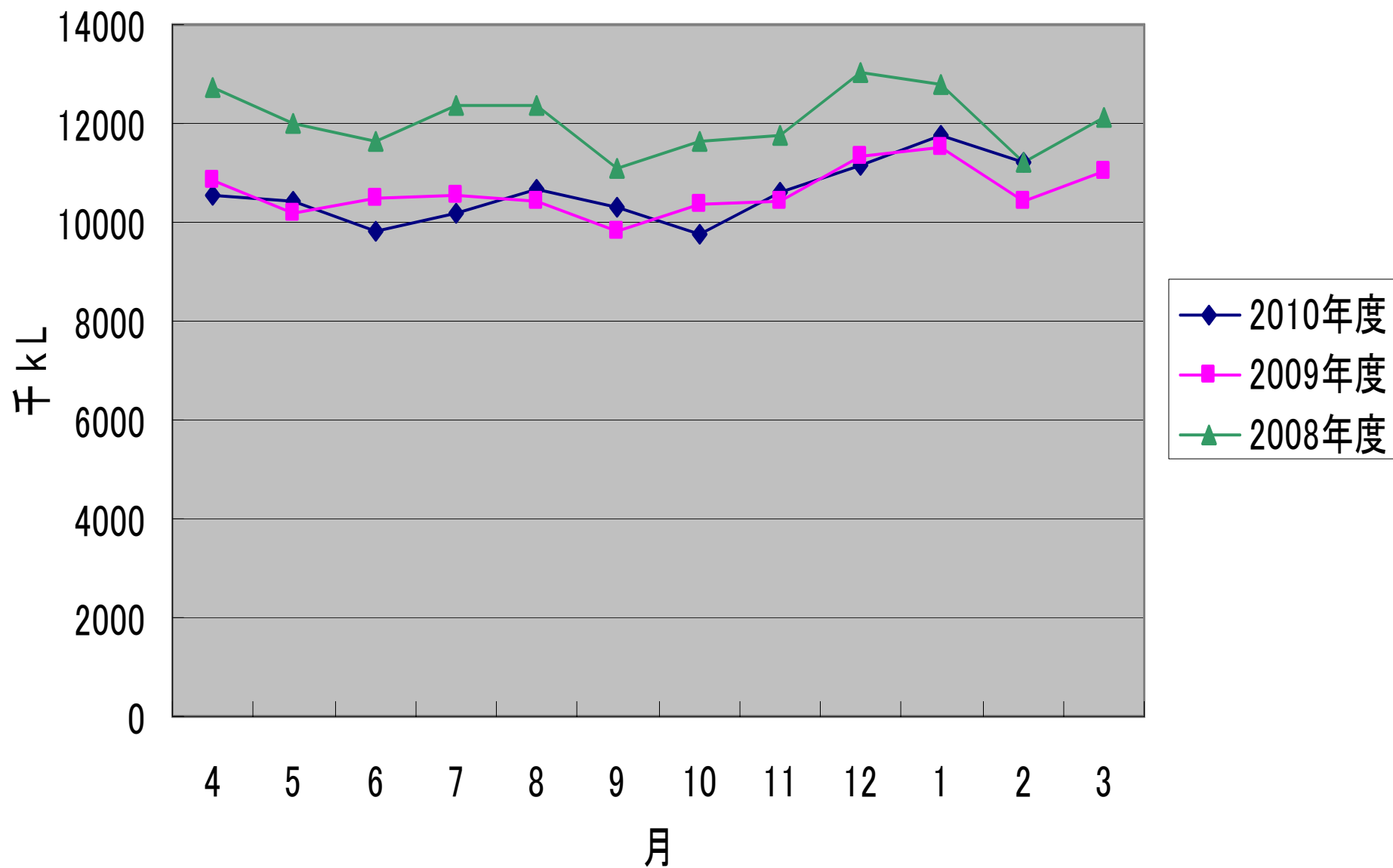
分類	月	4	5	6	7	8	9	10	11	12	1	2	3	年度累計
	回答社数	23	23	23	23	23	23	23	23	23	23	23	23	
黒油 19社	2010年度	3,070	3,120	2,990	3,233	3,335	3,355	2,663	2,978	3,289	3,608	3,441		35,082
	2009年度	3,118	2,784	3,088	3,127	2,866	2,668	2,873	2,864	2,991	3,322	3,038	3,016	35,755
	前年対比	0.98	1.12	0.97	1.03	1.16	1.26	0.93	1.04	1.10	1.09	1.13		
白油 13社	2010年度	6,155	6,022	5,531	5,624	5,945	5,611	5,857	6,244	6,477	6,703	6,351		66,520
	2009年度	6,599	6,212	6,189	6,164	6,191	5,881	6,229	6,297	6,953	6,772	6,113	6,585	76,184
	前年対比	0.93	0.97	0.89	0.91	0.96	0.95	0.94	0.99	0.93	0.99	1.04		
ケミカル 11社	2010年度	636	608	603	638	676	608	594	627	667	693	663		7,013
	2009年度	480	519	506	511	598	543	577	501	549	612	560	593	6,549
	前年対比	1.33	1.17	1.19	1.25	1.13	1.12	1.03	1.25	1.21	1.13	1.18		
一般タンカー計 20社	2010年度	9,861	9,750	9,124	9,495	9,956	9,574	9,114	9,849	10,433	11,004	10,455		108,615
	2009年度	10,196	9,515	9,783	9,802	9,655	9,092	9,679	9,662	10,493	10,706	9,711	10,194	118,488
	前年度比	0.97	1.02	0.93	0.97	1.03	1.05	0.94	1.02	0.99	1.03	1.08		
高圧液化 9社	2010年度	272	275	291	285	295	252	254	294	309	325	315		3,167
	2009年度	261	272	275	307	306	285	276	317	348	333	298	318	3,596
	前年対比	1.04	1.01	1.06	0.93	0.96	0.89	0.92	0.93	0.89	0.98	1.06		
高温液体 9社	2010年度	119	109	123	122	116	117	113	131	137	127	134		1,348
	2009年度	148	149	146	138	145	163	150	143	163	143	136	179	1,803
	前年対比	0.81	0.73	0.84	0.88	0.80	0.72	0.75	0.92	0.84	0.89	0.99		
耐腐食 9社	2010年度	317	275	286	308	303	362	283	307	298	314	285		3,338
	2009年度	236	235	261	293	316	298	285	306	321	333	290	314	3,488
	前年対比	1.34	1.17	1.10	1.05	0.96	1.22	0.99	1.00	0.93	0.94	0.98		
特タン船計 16社	2010年度	708	659	700	715	714	731	650	732	744	766	735		7,854
	2009年度	644	656	682	738	767	746	711	766	832	809	724	811	8,886
	前年対比	1.10	1.00	1.03	0.97	0.93	0.98	0.91	0.96	0.89	0.95	1.02		
タンカー合計 23社	2010年度	10,569	10,409	9,824	10,210	10,670	10,305	9,764	10,581	11,177	11,770	11,190		116,469
	2009年度	10,841	10,171	10,465	10,539	10,422	9,838	10,390	10,428	11,325	11,515	10,435	11,005	127,374
	前年対比	0.97	1.02	0.94	0.97	1.02	1.05	0.94	1.01	0.99	1.02	1.07		

※2010年度 2月の輸送量は速報値

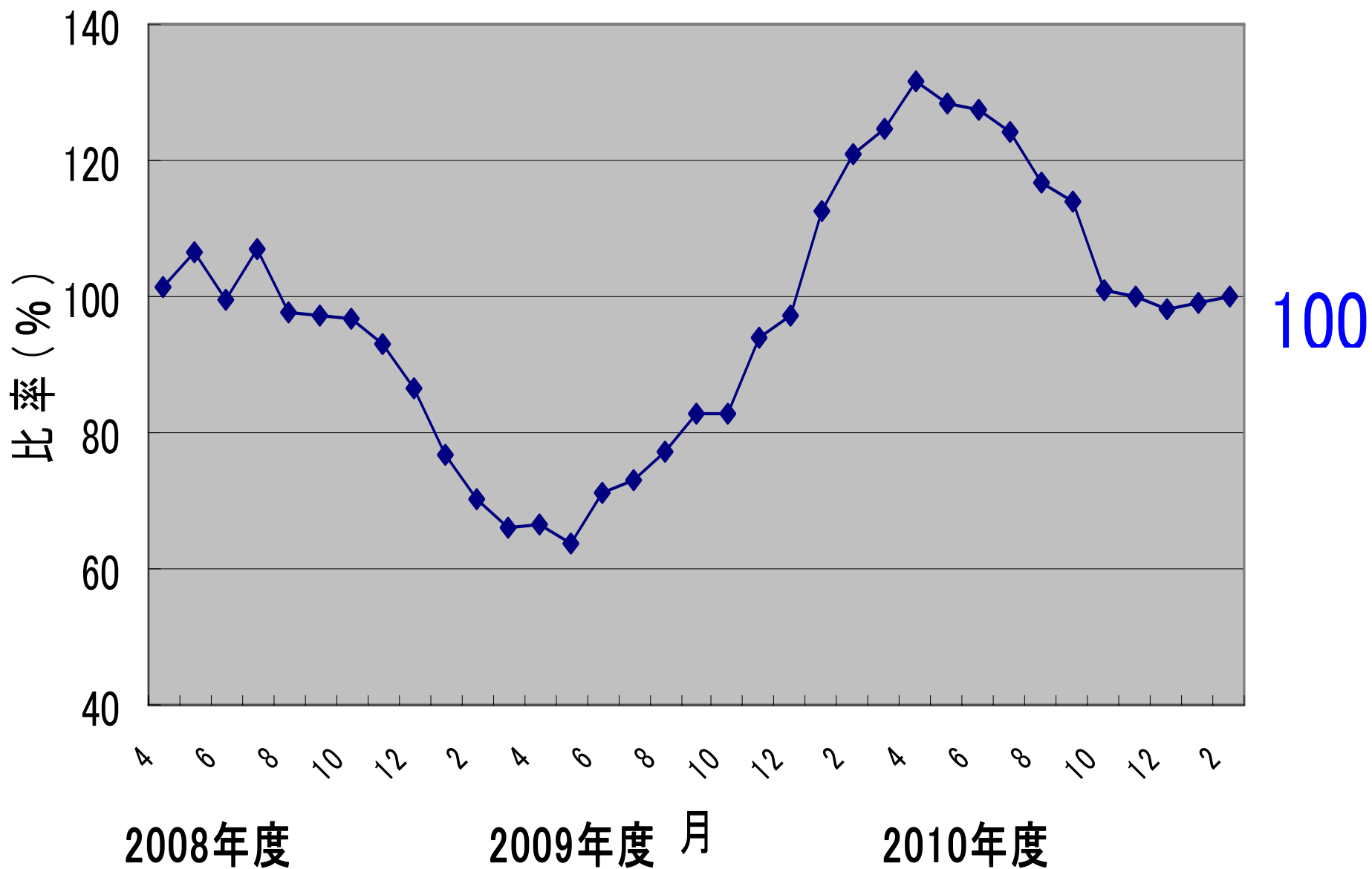
内航元請オペ50社【貨物船】輸送実績の推移



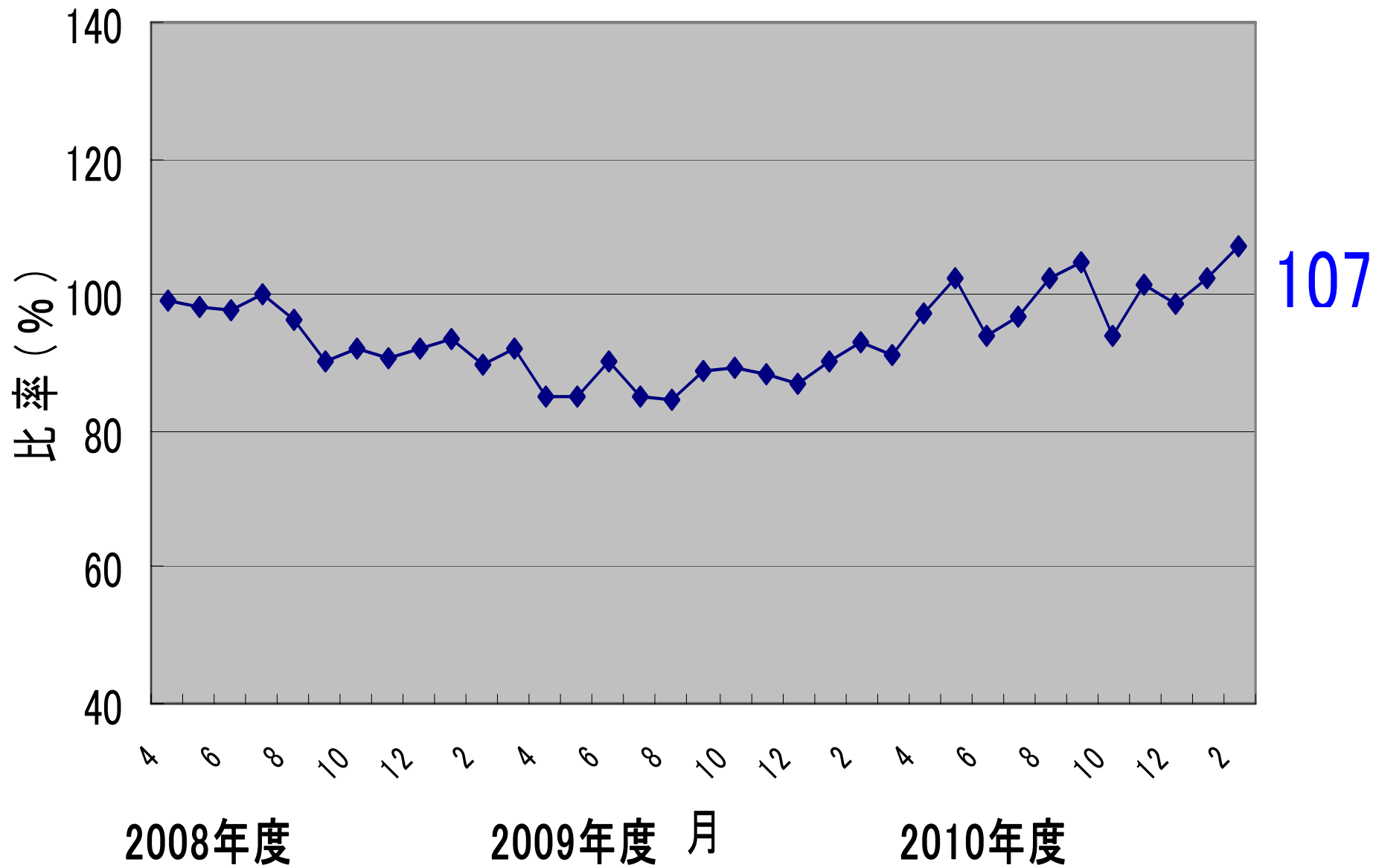
内航元請求へ50社【油送船】輸送実績の推移



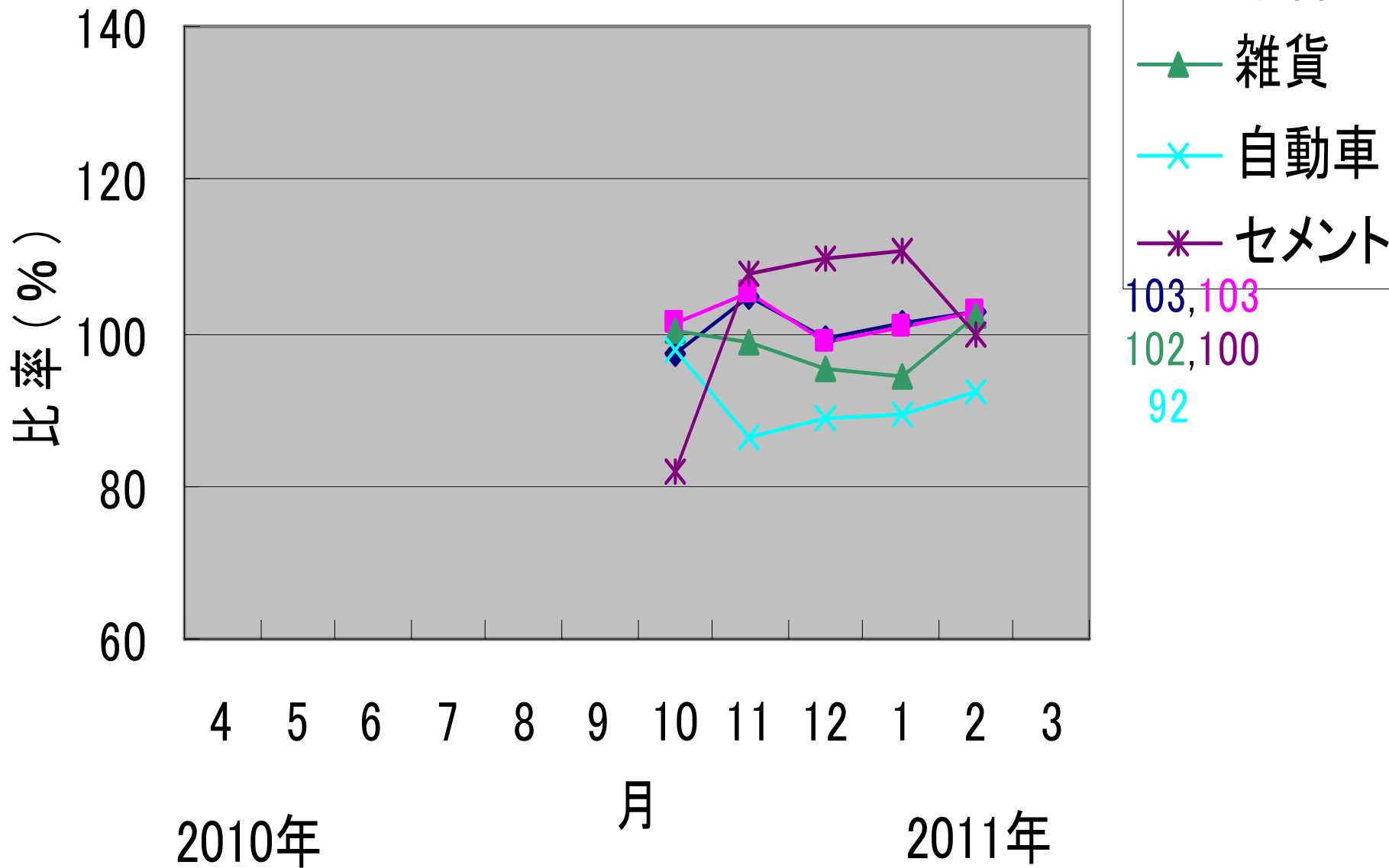
貨物船輸送実績の推移<前年同月対比>



油送船輸送実績の推移<前年同月対比>



貨物船主要品目輸送実績<前年同月対比>



油送船主要輸送品目輸送実績<前年同月対比>

