

緊急不況対策に関わる内航海運の実態調査結果について [2010. 4]

米国の金融危機に端を発した景気後退の煽りを受け、平成 20 年秋以降、日本経済は急速に悪化し、それに伴って国内の海上荷動量は急速に減退しています。

その実態を把握する目的で、平成 21 年 1 月以来、内航海運の貨物船・油送船の元請オペレータ上位 50 社における輸送量（内航輸送量全体の 80%以上を占める）について、毎月末に調査を行っています。

2010 年 3 月末の調査結果は以下の通りです。（なお、2008 年 10 月以降の輸送量には景気変動の影響が表れており、前年度比較の数値だけでは、必ずしも変化の実態を示さないことから、前々年度比較を加えています）

<概要>

1. 貨物船の輸送量は、2008 年 10 月を境に急速に減少し、2009 年 3～5 月に掛けての前年度比率は 60%台の低い水準まで落ち込みました。その後は緩やかに改善していますが、2010 年 2 月（実績値）及び 3 月（速報値）における前々年度比率は、未だ 80%台に止まっており、2007 年度の水準を回復するまでに至っておりません。

なお、2010 年 2 月（実績値）から 3 月（速報値）に掛けての輸送主要品目の前々年度比率は、鉄鋼が 72%→73%、原料が 84%→75%、雑貨が 86%→91%、自動車が 98%→85%、セメントが 80%→78%となっています。

2. タンカーの輸送量は、2008 年 8 月から減少を始め、2009 年 4 月以降は前年度比率が 90%を割り込みました。2010 年 1 月から前年度比率は 90%台を回復しているものの、依然として輸送量の増加傾向は見られません。

なお、2010 年 2 月（実績値）および 3 月（速報値）における輸送品目別の前々年度比率は、白油が 88→90%、黒油が 74→70%となっています。

2009年度 内航輸送元請オペ上位50社【貨物船】(年度同月対比)実績推移表

単位(千トン)

分類	回答社数	4		5		6		7		8		9		10		11		12		1		2		3		上半期計	下半期計	年度計
		37	37	37	37	37	37	37	37	37	37	37	37	37	37	37	37	37	37	37	37	37	37	37	37			
鉄鋼 18社	2009年度	2,066	2,326	2,900	2,933	3,209	3,489	3,738	3,702	3,780	3,972	3,537	3,972	16,922	22,701	39,623												
	2008年度	4,999	5,088	5,160	5,250	4,895	5,007	5,106	4,482	4,014	3,281	2,376	2,438	30,400	21,696	52,096												
	2007年度	4,840	5,007	4,957	4,967	4,961	4,939	5,286	5,121	5,099	5,285	5,091	5,474	29,672	31,356	61,028												
	前年比	0.41	0.46	0.56	0.56	0.66	0.70	0.73	0.83	0.94	1.21	1.49	1.63	0.56	1.05	0.76												
前々年比	0.43	0.46	0.58	0.59	0.65	0.71	0.71	0.72	0.74	0.75	0.72	0.73	0.57	0.72	0.65													
原料(石灰石等) 23社	2009年度	3,457	3,518	3,620	3,770	4,071	4,298	4,454	4,548	4,899	4,492	4,161	4,340	22,734	26,894	49,629												
	2008年度	4,922	5,037	5,245	5,004	5,351	4,959	5,526	5,330	5,266	4,053	3,386	3,683	30,518	27,245	57,762												
	2007年度	5,356	5,629	5,739	5,612	5,772	5,390	5,637	5,010	5,705	5,115	5,156	5,814	33,498	32,437	65,935												
	前年比	0.70	0.70	0.69	0.75	0.76	0.87	0.81	0.85	0.93	1.11	1.23	1.18	0.74	0.99	0.86												
前々年比	0.65	0.62	0.63	0.67	0.71	0.80	0.79	0.91	0.86	0.88	0.84	0.75	0.68	0.83	0.75													
燃料(石炭・コークス) 15社	2009年度	557	593	533	687	723	706	636	729	807	896	833	769	3,799	4,670	8,469												
	2008年度	615	558	522	598	654	593	667	603	607	630	658	578	3,542	3,742	7,284												
	2007年度	553	557	554	614	616	534	659	566	566	764	697	740	3,430	4,088	7,518												
	前年比	0.91	1.06	1.02	1.15	1.11	1.19	0.95	1.21	1.33	1.42	1.27	1.33	1.07	1.25	1.16												
前々年比	1.01	1.06	0.96	1.12	1.17	1.32	0.97	1.29	1.06	1.29	1.17	1.16	1.11	1.14	1.13													
穀物・肥料・飼料 12社	2009年度	104	112	76	90	90	97	105	115	117	99	87	100	570	623	1,193												
	2008年度	124	115	119	128	146	112	115	122	155	116	91	100	744	700	1,444												
	2007年度	120	116	168	106	160	131	115	137	130	99	131	126	801	739	1,540												
	前年比	0.84	0.98	0.64	0.71	0.61	0.87	0.92	0.94	0.75	0.85	0.95	1.00	0.77	0.89	0.83												
前々年比	0.86	0.97	0.45	0.85	0.56	0.74	0.91	0.84	0.90	1.00	0.69	0.79	0.71	0.84	0.77													
機械・プラント 11社	2009年度	36	37	32	29	34	39	63	23	21	26	17	31	208	181	389												
	2008年度	42	29	34	39	33	28	36	27	34	29	27	46	204	199	403												
	2007年度	42	48	46	51	41	50	41	45	30	34	32	42	278	224	502												
	前年比	0.87	1.31	0.94	0.75	1.03	1.39	1.74	0.86	0.62	0.90	0.62	0.68	1.02	0.91	0.97												
前々年比	0.87	0.78	0.70	0.56	0.82	0.79	1.56	0.51	0.69	0.76	0.55	0.74	0.75	0.81	0.77													
紙・パルプ 11社	2009年度	208	213	216	213	226	183	226	224	233	213	214	228	1,259	1,338	2,597												
	2008年度	225	230	236	232	219	295	259	273	244	217	193	206	1,437	1,391	2,828												
	2007年度	215	210	226	225	223	217	257	264	245	237	257	259	1,317	1,520	2,836												
	前年比	0.92	0.92	0.92	0.92	1.03	0.62	0.87	0.82	0.95	0.98	1.11	1.11	0.88	0.96	0.92												
前々年比	0.97	1.01	0.95	0.95	1.01	0.84	0.88	0.85	0.95	0.90	0.86	0.88	0.96	0.88	0.92													
雑貨 23社	2009年度	1,711	1,687	1,756	1,889	1,795	1,852	1,914	1,841	1,929	1,715	1,723	1,918	10,690	11,040	21,730												
	2008年度	2,355	2,190	2,345	2,575	2,447	2,358	2,527	1,917	2,007	1,632	1,702	1,769	14,269	11,554	25,823												
	2007年度	1,846	1,880	2,053	2,048	1,976	1,996	2,324	2,106	2,112	1,870	2,077	2,096	11,799	12,586	24,385												
	前年比	0.73	0.77	0.75	0.73	0.73	0.79	0.76	0.96	0.96	1.05	1.01	1.08	0.75	0.96	0.84												
前々年比	0.93	0.90	0.86	0.92	0.91	0.93	0.82	0.87	0.91	0.92	0.86	0.91	0.91	0.88	0.89													
自動車 9社	2009年度	2,270	2,187	2,485	2,518	2,360	2,993	3,300	3,546	3,078	2,999	3,632	4,251	14,813	20,806	35,618												
	2008年度	3,210	4,187	3,416	3,298	2,672	3,218	3,086	2,831	2,523	2,164	2,542	3,236	20,001	16,381	36,382												
	2007年度	3,396	2,947	3,676	2,421	2,949	3,859	3,548	3,439	3,192	3,191	3,832	4,978	19,248	22,180	41,428												
	前年比	0.71	0.52	0.73	0.76	0.88	0.93	1.07	1.25	1.22	1.39	1.43	1.31	0.74	1.27	0.98												
前々年比	0.67	0.74	0.68	1.04	0.80	0.78	0.93	1.03	0.96	0.94	0.98	0.85	0.77	0.94	0.86													
セメント 16社	2009年度	2,152	2,000	2,176	2,195	2,085	2,178	2,249	2,301	2,242	1,964	2,047	2,213	12,785	13,016	25,801												
	2008年度	2,446	2,435	2,372	2,660	2,507	2,556	2,798	2,606	2,740	2,364	2,438	2,619	14,976	15,565	30,540												
	2007年度	2,253	2,204	2,126	2,378	2,688	2,645	3,026	2,917	3,189	2,494	2,654	2,843	14,294	17,123	31,417												
	前年比	0.88	0.82	0.92	0.83	0.83	0.85	0.80	0.88	0.82	0.83	0.84	0.85	0.85	0.84	0.84												
前々年比	0.96	0.91	1.02	0.92	0.78	0.82	0.74	0.79	0.70	0.79	0.80	0.78	0.89	0.76	0.82													
砂・砂利・石材 8社	2009年度	134	116	145	150	132	125	152	180	162	117	123	127	802	861	1,663												
	2008年度	131	92	113	99	107	139	199	166	181	153	147	162	681	1,008	1,689												
	2007年度	165	181	135	136	128	78	121	104	87	97	84	129	823	622	1,446												
	前年比	1.02	1.26	1.28	1.51	1.24	0.90	0.76	1.08	0.90	0.76	0.84	0.79	1.18	0.85	0.98												
前々年比	0.81	0.64	1.07	1.10	1.03	1.60	1.25	1.74	1.85	1.21	1.51	0.99	0.97	1.38	1.15													
貨物船合計 37社	2009年度	12,695	12,788	13,939	14,474	14,725	15,960	16,838	17,209	17,268	16,493	16,374	17,949	84,581	102,131	186,712												
	2008年度	19,068	19,962	19,562	19,883	19,032	19,265	20,320	18,356	17,770	14,639	13,559	14,836	116,772	99,481	216,252												
	2007年度	18,787	18,780	19,680	18,559	19,515	19,839	21,013	19,711	20,553	19,120	20,054	22,424	115,159	122,875	238,034												
	前年比	0.67	0.64	0.71	0.73	0.77	0.83	0.83	0.94	0.97	1.13	1.21	1.21	0.72	1.03	0.86												
前々年比	0.68	0.68	0.71	0.78	0.75	0.80	0.80	0.87	0.84	0.86	0.85	0.80	0.73	0.83	0.78													

※2010年3月の輸送量は速報値

※2月分の対前々年比は、2007年度(閏年)の日数分を勘案し、補正(×29/28)した値

2009年度 内航輸送元請オペ上位50社【タンカー・特タン船】(年度同月対比)輸送実績推移表

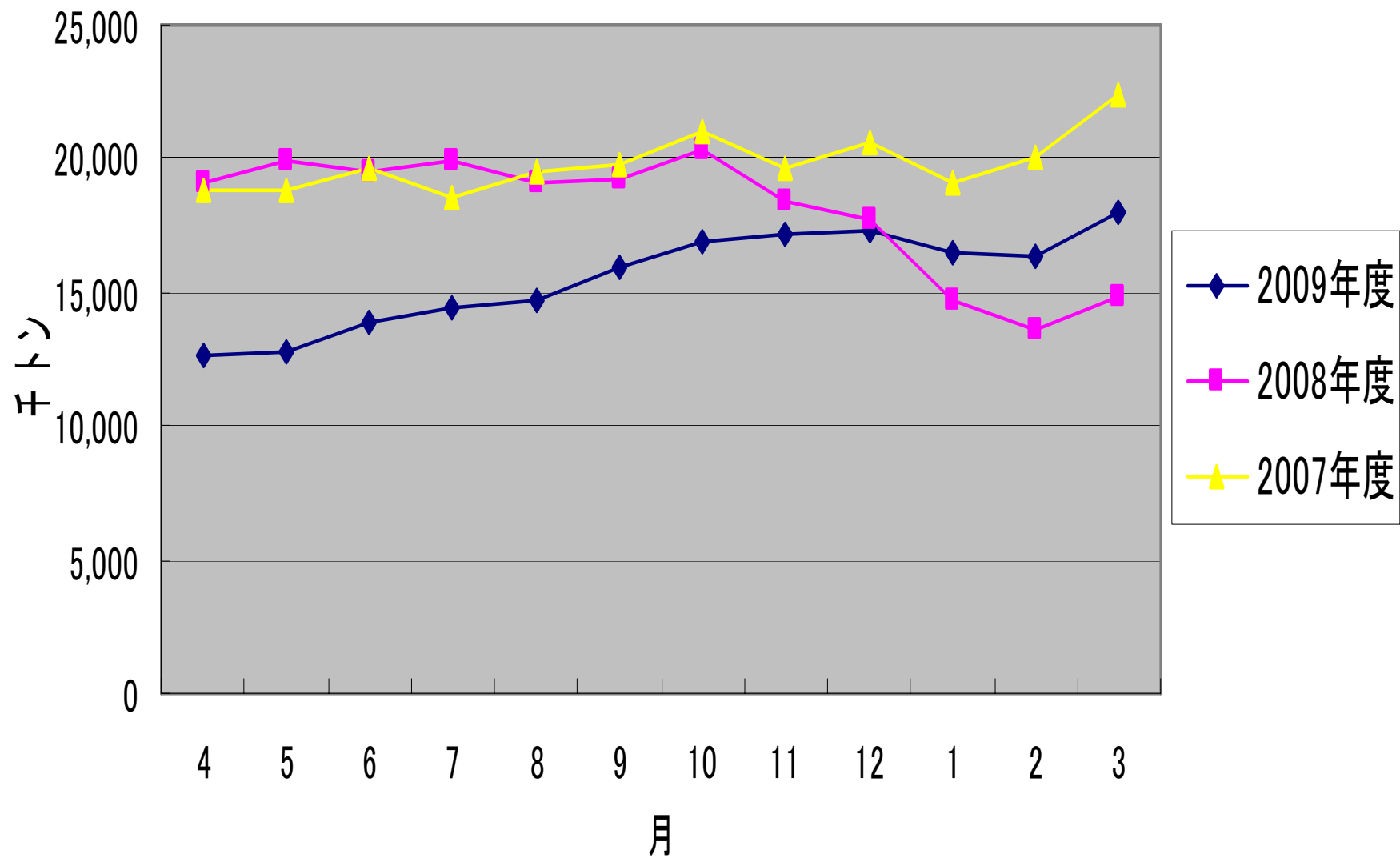
単位(千KL)

分類	月	4	5	6	7	8	9	10	11	12	1	2	3	上半期計	下半期計	年度計
	回答社数	23	23	23	23	23	23	23	23	23	23	23	23	23	23	23
黒油 19社	2009年度	3,118	2,784	3,088	3,127	2,866	2,668	2,873	2,864	2,991	3,322	3,038	3,088	17,651	18,176	35,827
	2008年度	4,032	3,986	3,874	4,115	4,029	3,559	3,704	3,765	4,038	4,076	3,398	3,474	23,595	22,455	46,051
	2007年度	4,120	3,774	3,726	3,600	3,928	4,006	4,096	4,151	4,535	4,377	4,278	4,417	23,154	25,854	49,008
	前年比 前々年比	0.77 0.76	0.70 0.74	0.80 0.83	0.76 0.87	0.71 0.73	0.75 0.67	0.78 0.70	0.76 0.69	0.74 0.66	0.82 0.76	0.89 0.74	0.89 0.70	0.89 0.76	0.75 0.76	0.81 0.70
白油 13社	2009年度	6,599	6,212	6,189	6,164	6,191	5,881	6,229	6,297	6,953	6,772	6,113	6,466	37,235	38,830	76,065
	2008年度	7,203	6,567	6,274	6,677	6,883	6,171	6,600	6,823	7,732	7,532	6,855	7,559	39,775	43,101	82,877
	2007年度	7,116	6,951	6,796	7,214	7,373	6,810	7,037	7,345	8,001	7,747	7,220	7,151	42,260	44,501	86,761
	前年比 前々年比	0.92 0.93	0.95 0.89	0.99 0.91	0.92 0.85	0.90 0.84	0.95 0.86	0.94 0.89	0.92 0.86	0.90 0.87	0.90 0.87	0.89 0.88	0.86 0.90	0.94 0.88	0.90 0.87	0.92 0.88
油脂 1社	2009年度	0	0	0	0	0	0	0	0	0	0	0	0	0	0	0
	2008年度	0	0	0	0	0	0	0	0	0	0	0	0	1	1	2
	2007年度	0	0	0	0	0	0	0	0	0	0	0	0	1	1	2
	前年比 前々年比													0.00 0.00	0.00 0.00	0.00 0.00
ケミカル 11社	2009年度	480	519	506	511	598	543	577	501	549	612	560	550	3,157	3,349	6,506
	2008年度	649	640	631	626	651	591	563	484	513	497	362	458	3,788	2,877	6,665
	2007年度	710	682	632	739	690	675	633	646	692	686	659	601	4,129	3,917	8,046
	前年比 前々年比	0.74 0.68	0.81 0.76	0.80 0.80	0.82 0.69	0.92 0.87	0.92 0.80	1.02 0.91	1.04 0.78	1.07 0.79	1.23 0.89	1.55 0.88	1.20 0.91	0.83 0.76	1.16 0.85	0.98 0.81
一般タンカー 計 20社	2009年度	10,196	9,515	9,783	9,802	9,655	9,092	9,679	9,662	10,493	10,706	9,711	10,104	58,043	60,355	118,398
	2008年度	11,884	11,193	10,780	11,419	11,563	10,321	10,867	11,072	12,283	12,105	10,616	11,492	67,159	68,435	135,594
	2007年度	11,946	11,408	11,153	11,554	11,991	11,491	11,767	12,142	13,229	12,811	12,157	12,169	69,543	74,274	143,817
	前年比 前々年比	0.86 0.85	0.85 0.83	0.91 0.88	0.86 0.85	0.84 0.81	0.88 0.79	0.89 0.82	0.87 0.80	0.85 0.79	0.88 0.84	0.91 0.83	0.88 0.83	0.86 0.83	0.88 0.81	0.87 0.82
高圧液化 10社	2009年度	261	272	275	307	306	285	276	317	348	333	298	292	1,705	1,864	3,570
	2008年度	332	299	316	336	301	274	290	254	295	276	268	250	1,859	1,634	3,493
	2007年度	354	318	325	318	301	266	301	292	342	345	331	347	1,882	1,958	3,840
	前年比 前々年比	0.79 0.74	0.91 0.86	0.87 0.84	0.91 0.97	1.02 1.02	1.04 1.07	0.95 0.92	1.25 1.09	1.18 1.02	1.21 0.97	1.11 0.93	1.17 0.84	0.92 0.91	1.14 0.95	1.02 0.93
高温液体 9社	2009年度	148	149	146	138	145	163	150	143	163	143	136	141	889	876	1,765
	2008年度	144	133	150	141	119	126	114	141	122	129	115	99	813	720	1,533
	2007年度	151	149	154	127	140	142	156	161	181	124	147	192	864	961	1,825
	前年比 前々年比	1.03 0.98	1.13 1.00	0.98 0.95	0.98 1.08	1.22 1.03	1.29 1.15	1.32 0.96	1.01 0.89	1.34 0.90	1.11 1.15	1.18 0.96	1.43 0.73	1.09 1.03	1.22 0.91	1.15 0.97
耐腐食 9社	2009年度	236	235	261	293	316	298	285	306	321	333	290	276	1,638	1,811	3,450
	2008年度	365	357	378	458	365	355	354	315	303	276	239	232	2,277	1,718	3,995
	2007年度	362	309	273	349	358	373	391	376	368	355	350	381	2,024	2,220	4,244
	前年比 前々年比	0.65 0.65	0.66 0.76	0.69 0.96	0.64 0.84	0.87 0.88	0.84 0.80	0.81 0.73	0.97 0.81	1.06 0.87	1.21 0.94	1.22 0.86	1.19 0.72	0.72 0.81	1.05 0.82	0.86 0.81
特タン船計 17社	2009年度	644	656	682	738	767	746	711	766	832	809	724	710	4,233	4,552	8,785
	2008年度	840	789	844	936	785	756	758	710	720	681	622	580	4,949	4,071	9,021
	2007年度	867	776	752	794	800	782	848	829	890	824	828	920	4,771	5,139	9,909
	前年比 前々年比	0.77 0.74	0.83 0.85	0.81 0.91	0.79 0.93	0.98 0.96	0.99 0.95	0.94 0.84	1.08 0.92	1.16 0.93	1.19 0.98	1.16 0.91	1.22 0.77	0.86 0.89	1.12 0.89	0.97 0.89
タンカー合計 23社	2009年度	10,841	10,171	10,465	10,539	10,422	9,838	10,390	10,428	11,325	11,515	10,435	10,814	62,276	64,907	127,183
	2008年度	12,724	11,982	11,623	12,354	12,348	11,076	11,625	11,782	13,003	12,786	11,238	12,072	72,108	72,506	144,614
	2007年度	12,813	12,184	11,906	12,348	12,790	12,273	12,614	12,971	14,119	13,635	12,985	13,088	74,314	79,413	153,727
	前年比 前々年比	0.85 0.85	0.85 0.83	0.90 0.88	0.85 0.85	0.84 0.81	0.89 0.80	0.89 0.82	0.89 0.80	0.87 0.80	0.90 0.84	0.93 0.83	0.90 0.83	0.86 0.84	0.90 0.82	0.88 0.83

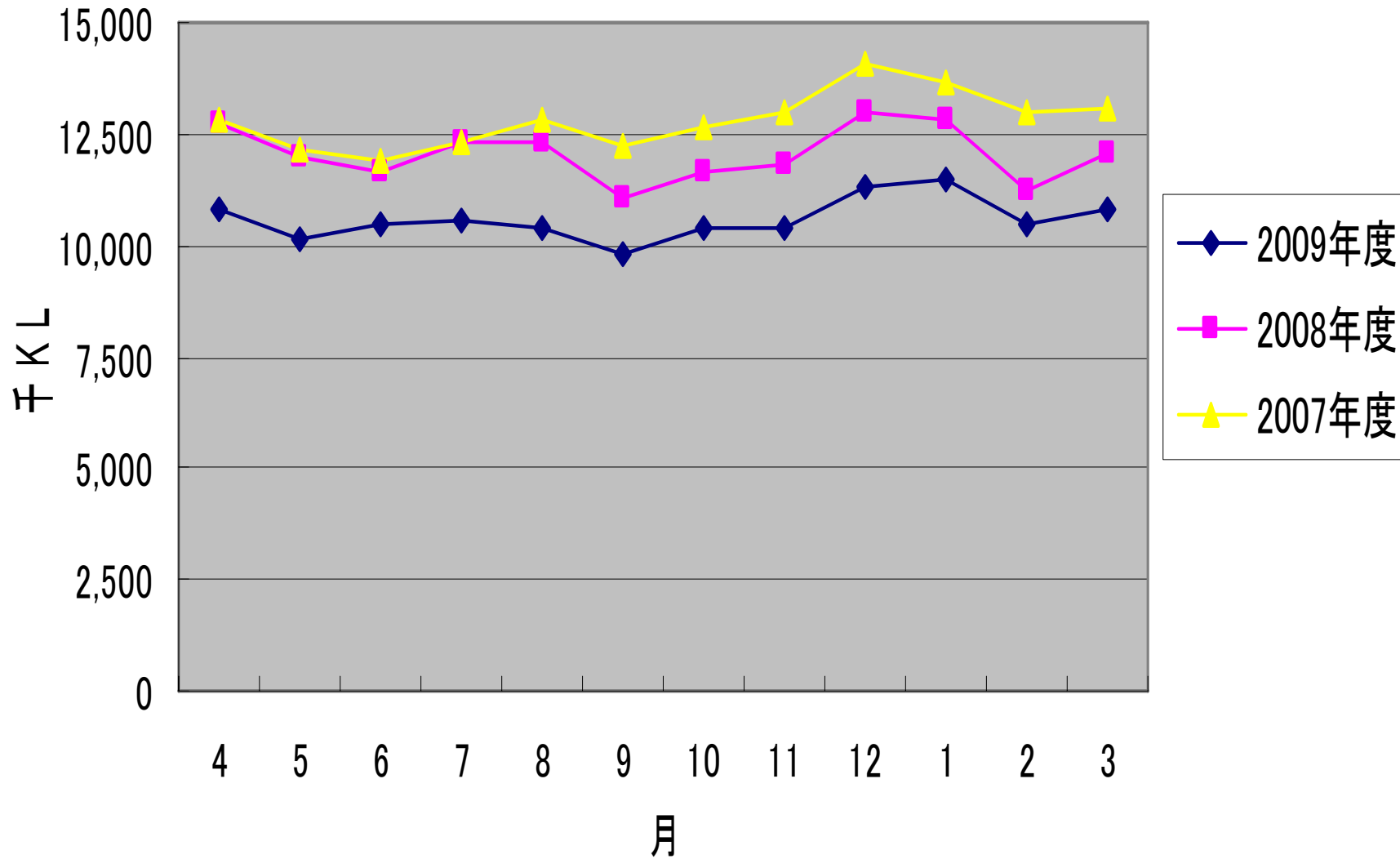
※2010年3月の輸送量は速報値

※2月分の対前々年比は、2007年度(閏年)の日数分を勘案し、補正(×29/28)した値

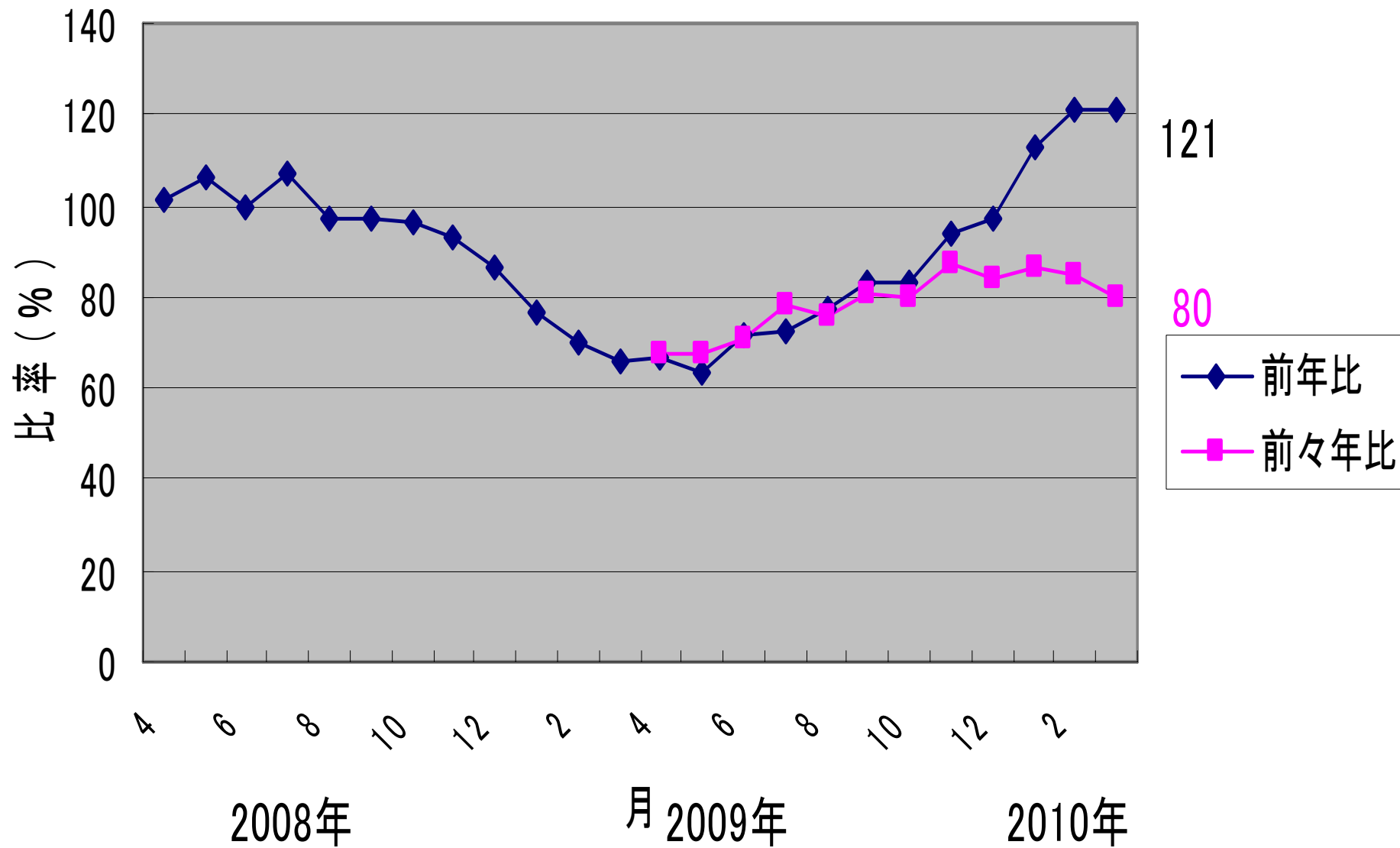
内航輸送元請求ペ上位50社【貨物船】輸送実績の推移



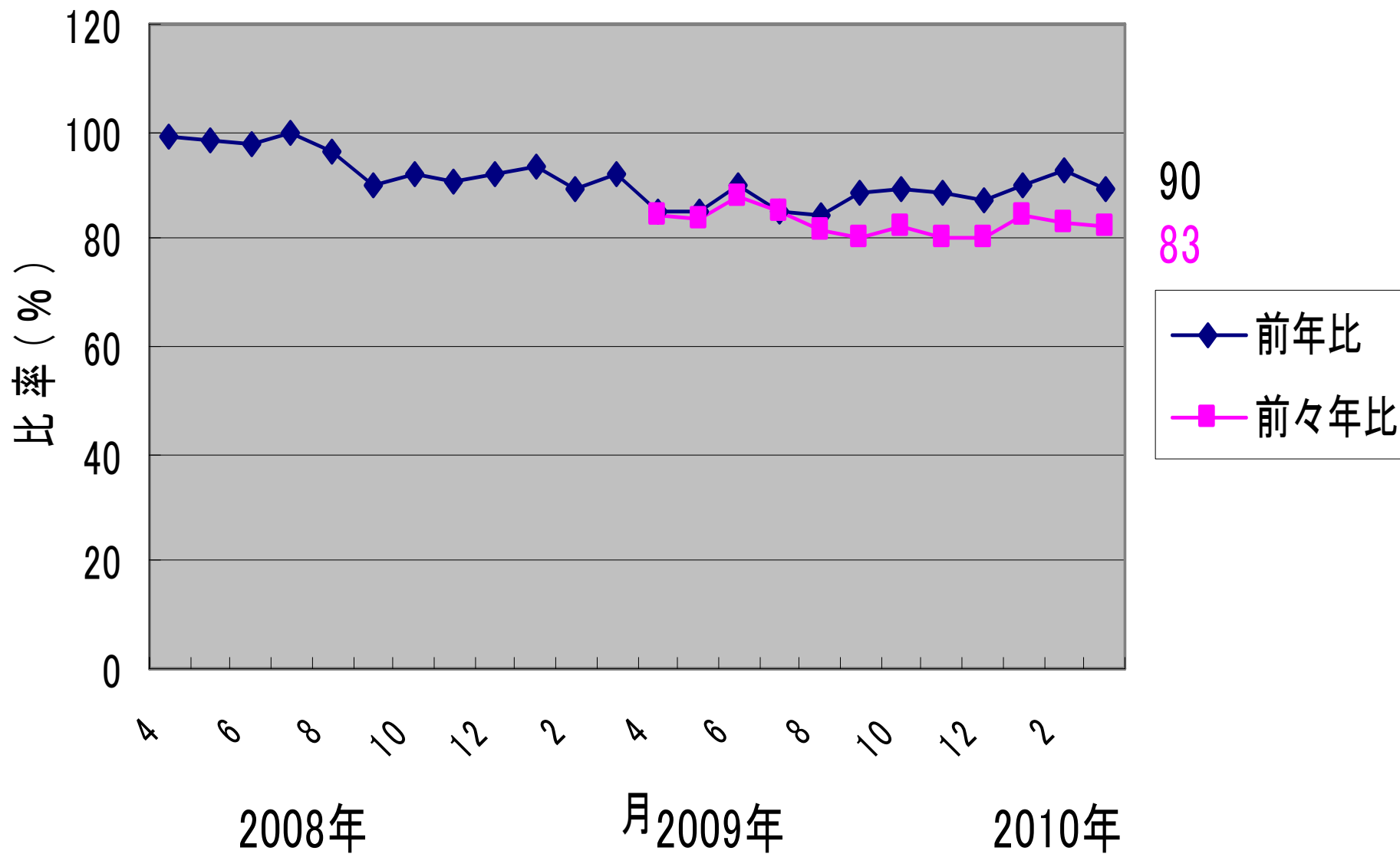
内航輸送元請求ペ上位50社【外カー・特外船】輸送実績の推移



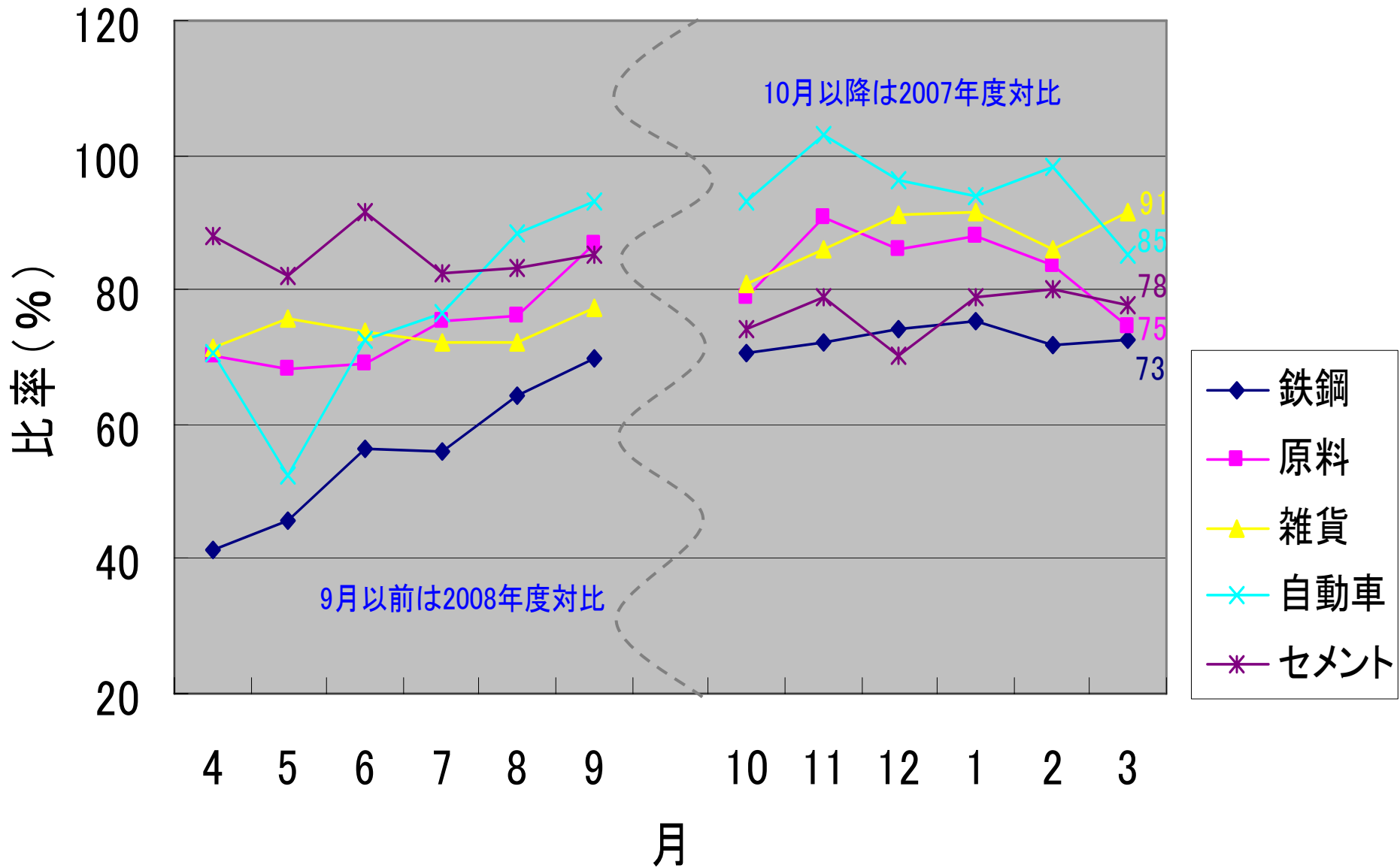
貨物船輸送実績の推移（年度対比）



タンカー・特ダ船輸送実績の推移(年度対比)



貨物船主要品目輸送実績<同月対比>



油送船主要品目輸送実績<同月対比>

