

緊急不況対策に関わる内航海運の実態調査結果について [2010. 2]

米国の金融危機に端を発した景気後退の煽りを受け、平成 20 年秋以降、日本経済は急速に悪化し、それに伴って国内の海上荷動量は急速に減退しています。

その実態を把握する目的で、平成 21 年 1 月以来、内航海運の貨物船・油送船の元請オペレータ上位 50 社における輸送量（内航輸送量全体の 80%以上を占める）について、毎月末に調査を行っています。

2010 年 1 月末の調査結果は以下の通りです。（なお、2008 年 10 月以降の輸送量には景気変動の影響が表れており、前年度比較の数値だけでは、必ずしも変化の実態を示さないことから、前々年度比較を加えています）

<概要>

1. 貨物船の輸送量は 2008 年 10 月を境に急速に減少し、2009 年 3～5 月に掛けて前年比 60%台の低い水準となりましたが、その後上昇に転じ、2009 年 12 月（実績値）及び 2010 年 1 月（速報値）において、前々年比 80%台まで改善しています。しかしながら、未だ 2007 年度の水準には戻っておりません。

なお、2009 年 12 月（実績値）及び 2010 年 1 月（速報値）における鉄鋼の輸送量は前々年比 70%台、原料の輸送量は前々年比 80%台、雑貨及び自動車の輸送量は前々年比 90%台、セメントの輸送量は前々年比 70～80%台となっています。

2. タンカーの輸送量は、2008 年 8 月から減少を始め、暫く前年比 90%台で推移しましたが、2009 年 4 月以降は前年比 90%を割り込み、その後も回復の兆しは見られません。

なお、2009 年 12 月（実績値）及び 2010 年 1 月（速報値）において、白油の輸送量は前々年比 80%台を維持しているものの、黒油の輸送量は前々年比 70%台に止まっています。

2009年度 内航輸送元請オペ上位50社【貨物船】(年度同月対比)実績推移表

単位(千トン)

| 分類 | 回答社数 | 4 | 5 | 6 | 7 | 8 | 9 | 10 | 11 | 12 | 1 | 2 | 3 | 上半期計 | 下半期計 | 年度計 |
|--------------------|--------|--------|--------|--------|--------|--------|--------|--------|--------|--------|--------|--------|--------|---------|---------|---------|
| | | 37 | 37 | 37 | 37 | 37 | 37 | 37 | 37 | 37 | 37 | 37 | 37 | 37 | 37 | 37 |
| 鉄鋼 18社 | 2009年度 | 2,066 | 2,326 | 2,900 | 2,933 | 3,209 | 3,489 | 3,738 | 3,702 | 3,780 | 3,962 | | | 16,922 | | |
| | 2008年度 | 4,999 | 5,088 | 5,160 | 5,250 | 4,895 | 5,007 | 5,106 | 4,482 | 4,014 | 3,281 | 2,376 | 2,438 | 30,400 | 21,696 | 52,096 |
| | 2007年度 | 4,840 | 5,007 | 4,957 | 4,967 | 4,961 | 4,939 | 5,286 | 5,121 | 5,099 | 5,285 | 5,091 | 5,474 | 29,672 | 31,356 | 61,028 |
| | 前年比 | 0.41 | 0.46 | 0.56 | 0.56 | 0.66 | 0.70 | 0.73 | 0.83 | 0.94 | 1.21 | 0.48 | 0.45 | 0.56 | | |
| 前々年比 | 0.43 | 0.46 | 0.58 | 0.59 | 0.65 | 0.71 | 0.71 | 0.72 | 0.74 | 0.75 | | | 0.57 | | | |
| 原料(石灰石等) 23社 | 2009年度 | 3,457 | 3,518 | 3,620 | 3,770 | 4,071 | 4,298 | 4,454 | 4,548 | 4,899 | 4,472 | | | 22,734 | | |
| | 2008年度 | 4,922 | 5,037 | 5,245 | 5,004 | 5,351 | 4,959 | 5,526 | 5,330 | 5,266 | 4,053 | 3,386 | 3,683 | 30,518 | 27,245 | 57,762 |
| | 2007年度 | 5,356 | 5,629 | 5,739 | 5,612 | 5,772 | 5,390 | 5,637 | 5,010 | 5,705 | 5,115 | 5,156 | 5,814 | 33,498 | 32,437 | 65,935 |
| | 前年比 | 0.70 | 0.70 | 0.69 | 0.75 | 0.76 | 0.87 | 0.81 | 0.85 | 0.93 | 1.10 | 0.68 | 0.63 | 0.74 | | |
| 前々年比 | 0.65 | 0.62 | 0.63 | 0.67 | 0.71 | 0.80 | 0.79 | 0.91 | 0.86 | 0.87 | | | 0.68 | | | |
| 燃料(石炭・コークス) 15社 | 2009年度 | 557 | 593 | 533 | 687 | 723 | 706 | 636 | 729 | 807 | 860 | | | 3,799 | | |
| | 2008年度 | 615 | 558 | 522 | 598 | 654 | 593 | 667 | 603 | 607 | 630 | 658 | 578 | 3,542 | 3,742 | 7,284 |
| | 2007年度 | 553 | 557 | 554 | 614 | 616 | 534 | 659 | 566 | 566 | 764 | 697 | 740 | 3,430 | 4,088 | 7,518 |
| | 前年比 | 0.91 | 1.06 | 1.02 | 1.15 | 1.11 | 1.19 | 0.95 | 1.21 | 1.33 | 1.37 | 0.92 | 0.87 | 1.07 | | |
| 前々年比 | 1.01 | 1.06 | 0.96 | 1.12 | 1.17 | 1.32 | 0.97 | 1.29 | 1.06 | 1.23 | | | 1.11 | | | |
| 穀物・肥料・飼料 12社 | 2009年度 | 104 | 112 | 76 | 90 | 90 | 97 | 105 | 115 | 117 | 88 | | | 570 | | |
| | 2008年度 | 124 | 115 | 119 | 128 | 146 | 112 | 115 | 122 | 155 | 116 | 91 | 100 | 744 | 700 | 1,444 |
| | 2007年度 | 120 | 116 | 168 | 106 | 160 | 131 | 115 | 137 | 130 | 99 | 131 | 126 | 801 | 739 | 1,540 |
| | 前年比 | 0.84 | 0.98 | 0.64 | 0.71 | 0.61 | 0.87 | 0.92 | 0.94 | 0.75 | 0.76 | 0.72 | 0.79 | 0.77 | | |
| 前々年比 | 0.86 | 0.97 | 0.45 | 0.85 | 0.56 | 0.74 | 0.91 | 0.84 | 0.90 | 0.89 | | | 0.71 | | | |
| 機械・プラント 11社 | 2009年度 | 36 | 37 | 32 | 29 | 34 | 39 | 63 | 23 | 21 | 22 | | | 208 | | |
| | 2008年度 | 42 | 29 | 34 | 39 | 33 | 28 | 36 | 27 | 34 | 29 | 27 | 46 | 204 | 199 | 403 |
| | 2007年度 | 42 | 48 | 46 | 51 | 41 | 50 | 41 | 45 | 30 | 34 | 32 | 42 | 278 | 224 | 502 |
| | 前年比 | 0.87 | 1.31 | 0.94 | 0.75 | 1.03 | 1.39 | 1.74 | 0.86 | 0.62 | 0.76 | 0.88 | 1.09 | 1.02 | | |
| 前々年比 | 0.87 | 0.78 | 0.70 | 0.56 | 0.82 | 0.79 | 1.56 | 0.51 | 0.69 | 0.64 | | | 0.75 | | | |
| 紙・パルプ 11社 | 2009年度 | 208 | 213 | 216 | 213 | 226 | 183 | 226 | 224 | 233 | 213 | | | 1,259 | | |
| | 2008年度 | 225 | 230 | 236 | 232 | 219 | 295 | 259 | 273 | 244 | 217 | 193 | 206 | 1,437 | 1,391 | 2,828 |
| | 2007年度 | 215 | 210 | 226 | 225 | 223 | 217 | 257 | 264 | 245 | 237 | 257 | 259 | 1,317 | 1,520 | 2,836 |
| | 前年比 | 0.92 | 0.92 | 0.92 | 0.92 | 1.03 | 0.62 | 0.87 | 0.82 | 0.95 | 0.98 | 0.78 | 0.80 | 0.88 | | |
| 前々年比 | 0.97 | 1.01 | 0.95 | 0.95 | 1.01 | 0.84 | 0.88 | 0.85 | 0.95 | 0.90 | | | 0.96 | | | |
| 雑貨 23社 | 2009年度 | 1,711 | 1,687 | 1,756 | 1,889 | 1,795 | 1,852 | 1,914 | 1,841 | 1,929 | 1,811 | | | 10,690 | | |
| | 2008年度 | 2,355 | 2,190 | 2,345 | 2,575 | 2,447 | 2,358 | 2,527 | 1,917 | 2,007 | 1,632 | 1,702 | 1,769 | 14,269 | 11,554 | 25,823 |
| | 2007年度 | 1,846 | 1,880 | 2,053 | 2,048 | 1,976 | 1,996 | 2,324 | 2,106 | 2,112 | 1,870 | 2,077 | 2,096 | 11,799 | 12,586 | 24,385 |
| | 前年比 | 0.73 | 0.77 | 0.75 | 0.73 | 0.73 | 0.79 | 0.76 | 0.96 | 0.96 | 1.11 | 0.85 | 0.84 | 0.75 | | |
| 前々年比 | 0.93 | 0.90 | 0.86 | 0.92 | 0.91 | 0.93 | 0.82 | 0.87 | 0.91 | 0.97 | | | 0.91 | | | |
| 自動車 9社 | 2009年度 | 2,270 | 2,187 | 2,485 | 2,518 | 2,360 | 2,993 | 3,300 | 3,546 | 3,078 | 2,959 | | | 14,813 | | |
| | 2008年度 | 3,210 | 4,187 | 3,416 | 3,298 | 2,672 | 3,218 | 3,086 | 2,831 | 2,523 | 2,164 | 2,542 | 3,236 | 20,001 | 16,381 | 36,382 |
| | 2007年度 | 3,396 | 2,947 | 3,676 | 2,421 | 2,949 | 3,859 | 3,548 | 3,439 | 3,192 | 3,191 | 3,832 | 4,978 | 19,248 | 22,180 | 41,428 |
| | 前年比 | 0.71 | 0.52 | 0.73 | 0.76 | 0.88 | 0.93 | 1.07 | 1.25 | 1.22 | 1.37 | 0.69 | 0.65 | 0.74 | | |
| 前々年比 | 0.67 | 0.74 | 0.68 | 1.04 | 0.80 | 0.78 | 0.93 | 1.03 | 0.96 | 0.93 | | | 0.77 | | | |
| セメント 16社 | 2009年度 | 2,152 | 2,000 | 2,176 | 2,195 | 2,085 | 2,178 | 2,249 | 2,301 | 2,242 | 2,063 | | | 12,785 | | |
| | 2008年度 | 2,446 | 2,435 | 2,372 | 2,660 | 2,507 | 2,556 | 2,798 | 2,606 | 2,740 | 2,364 | 2,438 | 2,619 | 14,976 | 15,565 | 30,540 |
| | 2007年度 | 2,253 | 2,204 | 2,126 | 2,378 | 2,688 | 2,645 | 3,026 | 2,917 | 3,189 | 2,494 | 2,654 | 2,843 | 14,294 | 17,123 | 31,417 |
| | 前年比 | 0.88 | 0.82 | 0.92 | 0.83 | 0.83 | 0.85 | 0.80 | 0.88 | 0.82 | 0.87 | 0.95 | 0.92 | 0.85 | | |
| 前々年比 | 0.96 | 0.91 | 1.02 | 0.92 | 0.78 | 0.82 | 0.74 | 0.79 | 0.70 | 0.83 | | | 0.89 | | | |
| 砂・砂利・石材 8社 | 2009年度 | 134 | 116 | 145 | 150 | 132 | 125 | 152 | 180 | 162 | 127 | | | 802 | | |
| | 2008年度 | 131 | 92 | 113 | 99 | 107 | 139 | 199 | 166 | 181 | 153 | 147 | 162 | 681 | 1,008 | 1,689 |
| | 2007年度 | 165 | 181 | 135 | 136 | 128 | 78 | 121 | 104 | 87 | 97 | 84 | 129 | 823 | 622 | 1,446 |
| | 前年比 | 1.02 | 1.26 | 1.28 | 1.51 | 1.24 | 0.90 | 0.76 | 1.08 | 0.90 | 0.83 | 1.81 | 1.25 | 1.18 | | |
| 前々年比 | 0.81 | 0.64 | 1.07 | 1.10 | 1.03 | 1.60 | 1.25 | 1.74 | 1.85 | 1.31 | | | 0.97 | | | |
| 貨物船合計 37社 | 2009年度 | 12,695 | 12,788 | 13,939 | 14,474 | 14,725 | 15,960 | 16,838 | 17,209 | 17,268 | 16,577 | | | 84,581 | | |
| | 2008年度 | 19,068 | 19,962 | 19,562 | 19,883 | 19,032 | 19,265 | 20,320 | 18,356 | 17,770 | 14,639 | 13,559 | 14,836 | 116,772 | 99,481 | 216,252 |
| | 2007年度 | 18,787 | 18,780 | 19,680 | 18,559 | 19,515 | 19,839 | 21,013 | 19,711 | 20,553 | 19,120 | 20,054 | 22,424 | 115,159 | 122,875 | 238,034 |
| | 前年比 | 0.67 | 0.64 | 0.71 | 0.73 | 0.77 | 0.83 | 0.83 | 0.94 | 0.97 | 1.13 | 0.70 | 0.66 | 0.72 | | |
| 前々年比 | 0.68 | 0.68 | 0.71 | 0.78 | 0.75 | 0.80 | 0.80 | 0.87 | 0.84 | 0.87 | | | 0.73 | | | |

※2010年1月の輸送量は速報値

※2月分の対前年比は、2007年度(閏年)の日数分を勘案し、補正(×29/28)した値

2009年度 内航輸送元請オペ上位50社【タンカー・特タン船】(年度同月対比)輸送実績推移表

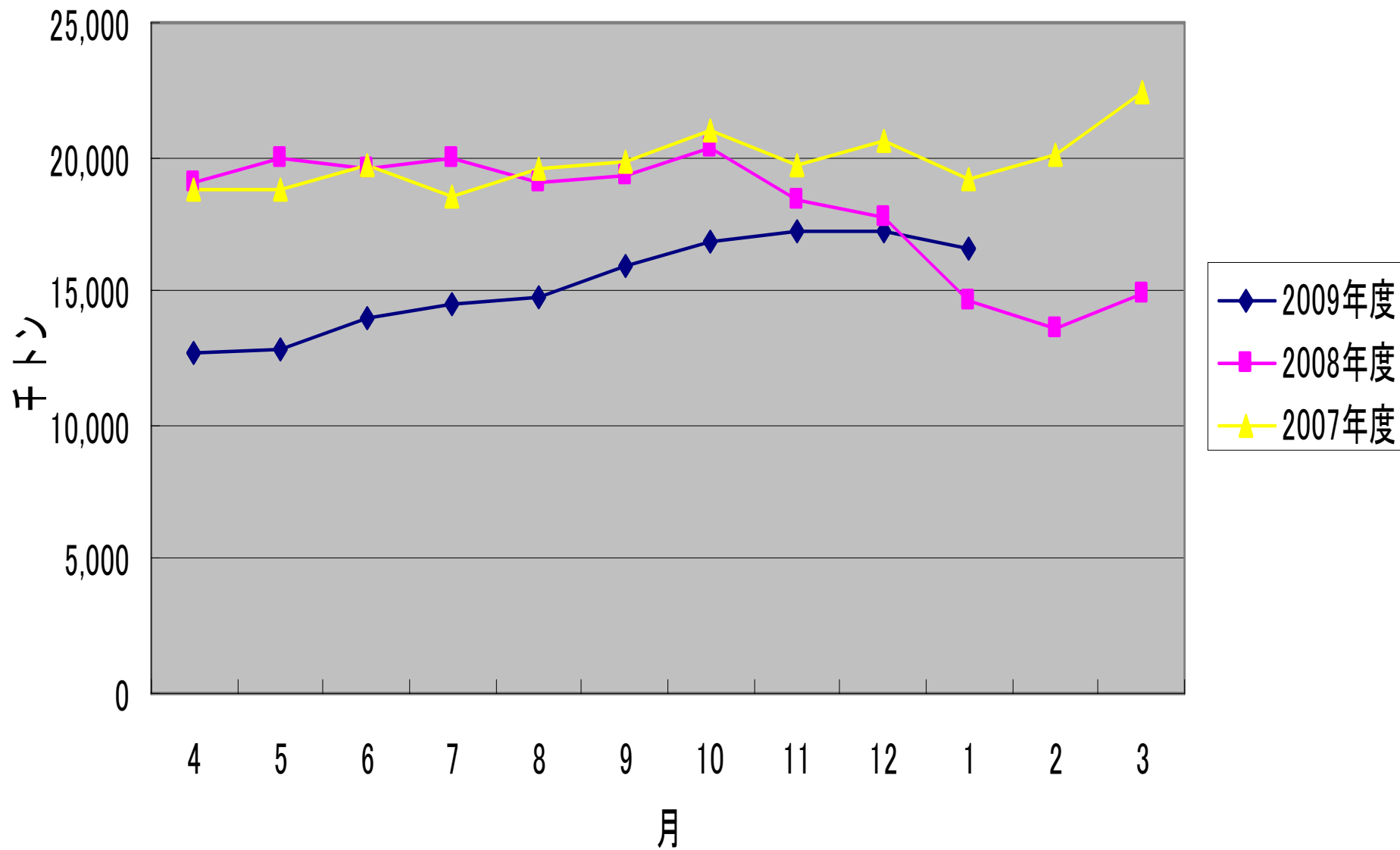
単位(千KL)

| 分類 | 月 | 4 | 5 | 6 | 7 | 8 | 9 | 10 | 11 | 12 | 1 | 2 | 3 | 上半期計 | 下半期計 | 年度計 |
|-----------------|--------|--------|--------|--------|--------|--------|--------|--------|--------|--------|--------|--------|--------|--------|--------|---------|
| | 回答社数 | 23 | 23 | 23 | 23 | 23 | 23 | 23 | 23 | 23 | 23 | 23 | 23 | 23 | 23 | 23 |
| 黒油 19社 | 2009年度 | 3,118 | 2,784 | 3,088 | 3,127 | 2,866 | 2,668 | 2,873 | 2,864 | 2,991 | 3,135 | | | 17,651 | | |
| | 2008年度 | 4,032 | 3,986 | 3,874 | 4,115 | 4,029 | 3,559 | 3,704 | 3,765 | 4,038 | 4,076 | 3,398 | 3,474 | 23,595 | 22,455 | 46,051 |
| | 2007年度 | 4,120 | 3,774 | 3,726 | 3,600 | 3,928 | 4,006 | 4,096 | 4,151 | 4,535 | 4,377 | 4,278 | 4,417 | 23,154 | 25,854 | 49,008 |
| | 前年比 | 0.77 | 0.70 | 0.80 | 0.76 | 0.71 | 0.75 | 0.78 | 0.76 | 0.74 | 0.77 | 0.82 | 0.79 | 0.75 | | |
| 前々年比 | 0.76 | 0.74 | 0.83 | 0.87 | 0.73 | 0.67 | 0.70 | 0.69 | 0.66 | 0.72 | | | 0.76 | | | |
| 白油 13社 | 2009年度 | 6,599 | 6,212 | 6,189 | 6,164 | 6,191 | 5,881 | 6,229 | 6,297 | 6,953 | 6,814 | | | 37,235 | | |
| | 2008年度 | 7,203 | 6,567 | 6,274 | 6,677 | 6,883 | 6,171 | 6,600 | 6,823 | 7,732 | 7,532 | 6,855 | 7,559 | 39,775 | 43,101 | 82,877 |
| | 2007年度 | 7,116 | 6,951 | 6,796 | 7,214 | 7,373 | 6,810 | 7,037 | 7,345 | 8,001 | 7,747 | 7,220 | 7,151 | 42,260 | 44,501 | 86,761 |
| | 前年比 | 0.92 | 0.95 | 0.99 | 0.92 | 0.90 | 0.95 | 0.94 | 0.92 | 0.90 | 0.90 | 0.98 | 1.06 | 0.94 | | |
| 前々年比 | 0.93 | 0.89 | 0.91 | 0.85 | 0.84 | 0.86 | 0.89 | 0.86 | 0.87 | 0.88 | | | 0.88 | | | |
| 油脂 1社 | 2009年度 | 0 | 0 | 0 | 0 | 0 | 0 | 0 | 0 | 0 | 0 | 0 | 0 | 0 | | |
| | 2008年度 | 0 | 0 | 0 | 0 | 0 | 0 | 0 | 0 | 0 | 0 | 0 | 0 | 0 | 1 | 2 |
| | 2007年度 | 0 | 0 | 0 | 0 | 0 | 0 | 0 | 0 | 0 | 0 | 0 | 0 | 0 | 1 | 2 |
| | 前年比 | | | | | | | | | | | | | 0.00 | | |
| 前々年比 | | | | | | | | | | | | | 0.00 | | | |
| ケミカル 11社 | 2009年度 | 480 | 519 | 506 | 511 | 598 | 543 | 577 | 501 | 549 | 535 | | | 3,157 | | |
| | 2008年度 | 649 | 640 | 631 | 626 | 651 | 591 | 563 | 484 | 513 | 497 | 362 | 458 | 3,788 | 2,877 | 6,665 |
| | 2007年度 | 710 | 682 | 632 | 739 | 690 | 675 | 633 | 646 | 692 | 686 | 659 | 601 | 4,129 | 3,917 | 8,046 |
| | 前年比 | 0.74 | 0.81 | 0.80 | 0.82 | 0.92 | 0.92 | 1.02 | 1.04 | 1.07 | 1.08 | 0.57 | 0.76 | 0.83 | | |
| 前々年比 | 0.68 | 0.76 | 0.80 | 0.69 | 0.87 | 0.80 | 0.91 | 0.78 | 0.79 | 0.78 | | | 0.76 | | | |
| 一般タンカー 計 20社 | 2009年度 | 10,196 | 9,515 | 9,783 | 9,802 | 9,655 | 9,092 | 9,679 | 9,662 | 10,493 | 10,484 | | | 58,043 | | |
| | 2008年度 | 11,884 | 11,193 | 10,780 | 11,419 | 11,563 | 10,321 | 10,867 | 11,072 | 12,283 | 12,105 | 10,616 | 11,492 | 67,159 | 68,435 | 135,594 |
| | 2007年度 | 11,946 | 11,408 | 11,153 | 11,554 | 11,991 | 11,491 | 11,767 | 12,142 | 13,229 | 12,811 | 12,157 | 12,169 | 69,543 | 74,274 | 143,817 |
| | 前年比 | 0.86 | 0.85 | 0.91 | 0.86 | 0.84 | 0.88 | 0.89 | 0.87 | 0.85 | 0.87 | 0.90 | 0.94 | 0.86 | | |
| 前々年比 | 0.85 | 0.83 | 0.88 | 0.85 | 0.81 | 0.79 | 0.82 | 0.80 | 0.79 | 0.82 | | | 0.83 | | | |
| 高圧液化 10社 | 2009年度 | 261 | 272 | 275 | 307 | 306 | 285 | 276 | 317 | 348 | 333 | | | 1,705 | | |
| | 2008年度 | 332 | 299 | 316 | 336 | 301 | 274 | 290 | 254 | 295 | 276 | 268 | 250 | 1,859 | 1,634 | 3,493 |
| | 2007年度 | 354 | 318 | 325 | 318 | 301 | 266 | 301 | 292 | 342 | 345 | 331 | 347 | 1,882 | 1,958 | 3,840 |
| | 前年比 | 0.79 | 0.91 | 0.87 | 0.91 | 1.02 | 1.04 | 0.95 | 1.25 | 1.18 | 1.21 | 0.84 | 0.72 | 0.92 | | |
| 前々年比 | 0.74 | 0.86 | 0.84 | 0.97 | 1.02 | 1.07 | 0.92 | 1.09 | 1.02 | 0.97 | | | 0.91 | | | |
| 高温液体 9社 | 2009年度 | 148 | 149 | 146 | 138 | 145 | 163 | 150 | 143 | 163 | 141 | | | 889 | | |
| | 2008年度 | 144 | 133 | 150 | 141 | 119 | 126 | 114 | 141 | 122 | 129 | 115 | 99 | 813 | 720 | 1,533 |
| | 2007年度 | 151 | 149 | 154 | 127 | 140 | 142 | 156 | 161 | 181 | 124 | 147 | 192 | 864 | 961 | 1,825 |
| | 前年比 | 1.03 | 1.13 | 0.98 | 0.98 | 1.22 | 1.29 | 1.32 | 1.01 | 1.34 | 1.09 | 0.81 | 0.51 | 1.09 | | |
| 前々年比 | 0.98 | 1.00 | 0.95 | 1.08 | 1.03 | 1.15 | 0.96 | 0.89 | 0.90 | 1.13 | | | 1.03 | | | |
| 耐腐食 9社 | 2009年度 | 236 | 235 | 261 | 293 | 316 | 298 | 285 | 306 | 321 | 299 | | | 1,638 | | |
| | 2008年度 | 365 | 357 | 378 | 458 | 365 | 355 | 354 | 315 | 303 | 276 | 239 | 232 | 2,277 | 1,718 | 3,995 |
| | 2007年度 | 362 | 309 | 273 | 349 | 358 | 373 | 391 | 376 | 368 | 355 | 350 | 381 | 2,024 | 2,220 | 4,244 |
| | 前年比 | 0.65 | 0.66 | 0.69 | 0.64 | 0.87 | 0.84 | 0.81 | 0.97 | 1.06 | 1.08 | 0.71 | 0.61 | 0.72 | | |
| 前々年比 | 0.65 | 0.76 | 0.96 | 0.84 | 0.88 | 0.80 | 0.73 | 0.81 | 0.87 | 0.84 | | | 0.81 | | | |
| 特タン船計 17社 | 2009年度 | 644 | 656 | 682 | 738 | 767 | 746 | 711 | 766 | 832 | 773 | | | 4,233 | | |
| | 2008年度 | 840 | 789 | 844 | 936 | 785 | 756 | 758 | 710 | 720 | 681 | 622 | 580 | 4,949 | 4,071 | 9,021 |
| | 2007年度 | 867 | 776 | 752 | 794 | 800 | 782 | 848 | 829 | 890 | 824 | 828 | 920 | 4,771 | 5,139 | 9,909 |
| | 前年比 | 0.77 | 0.83 | 0.81 | 0.79 | 0.98 | 0.99 | 0.94 | 1.08 | 1.16 | 1.13 | 0.78 | 0.63 | 0.86 | | |
| 前々年比 | 0.74 | 0.85 | 0.91 | 0.93 | 0.96 | 0.95 | 0.84 | 0.92 | 0.93 | 0.94 | | | 0.89 | | | |
| タンカー合計 23社 | 2009年度 | 10,841 | 10,171 | 10,465 | 10,539 | 10,422 | 9,838 | 10,390 | 10,428 | 11,325 | 11,257 | | | 62,276 | | |
| | 2008年度 | 12,724 | 11,982 | 11,623 | 12,354 | 12,348 | 11,076 | 11,625 | 11,782 | 13,003 | 12,786 | 11,238 | 12,072 | 72,108 | 72,506 | 144,614 |
| | 2007年度 | 12,813 | 12,184 | 11,906 | 12,348 | 12,790 | 12,273 | 12,614 | 12,971 | 14,119 | 13,635 | 12,985 | 13,088 | 74,314 | 79,413 | 153,727 |
| | 前年比 | 0.85 | 0.85 | 0.90 | 0.85 | 0.84 | 0.89 | 0.89 | 0.89 | 0.87 | 0.88 | 0.90 | 0.92 | 0.86 | | |
| 前々年比 | 0.85 | 0.83 | 0.88 | 0.85 | 0.81 | 0.80 | 0.82 | 0.80 | 0.80 | 0.83 | | | 0.84 | | | |

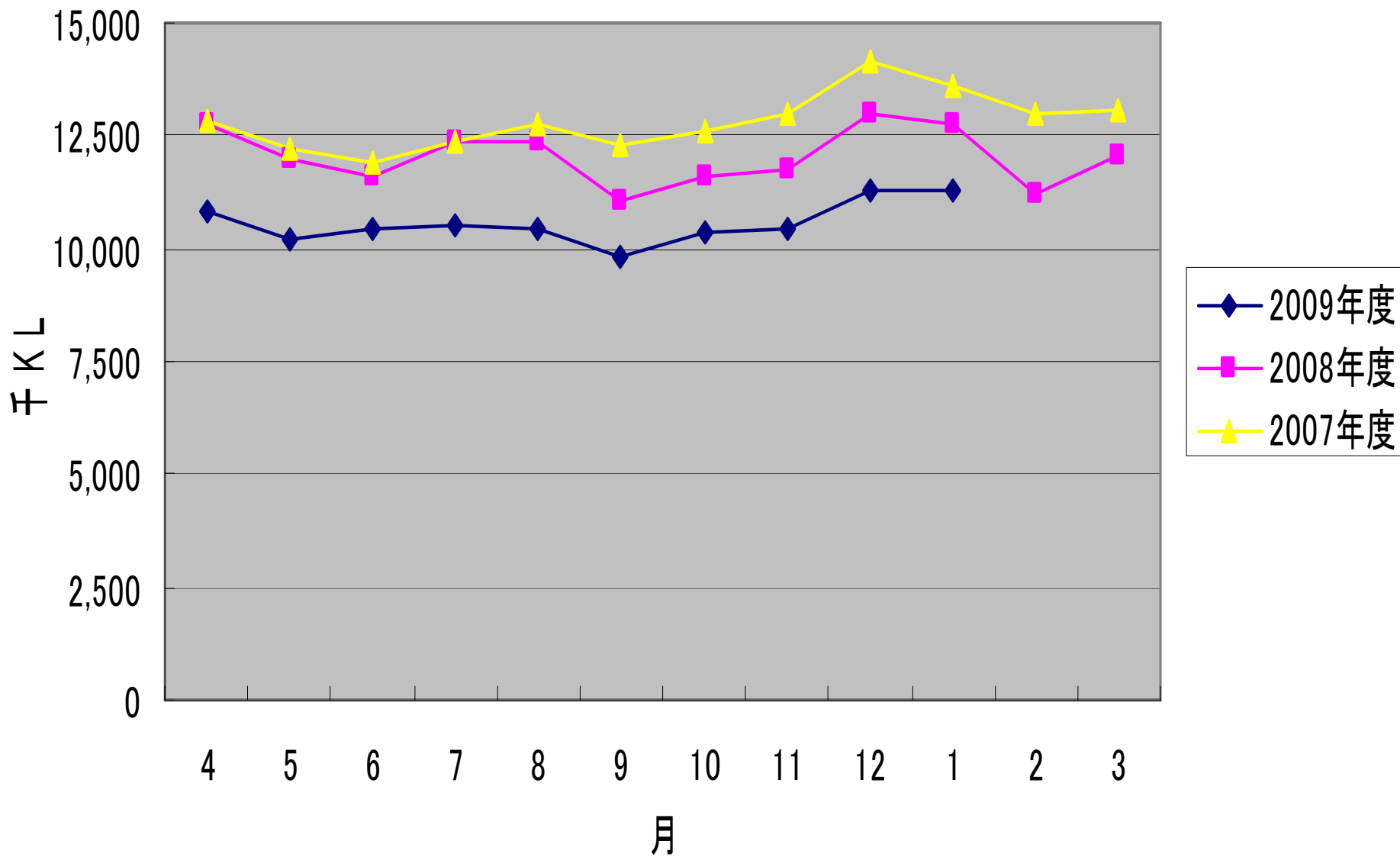
※2010年1月の輸送量は速報値

※2月分の対前年比は、2007年度(閏年)の日数分を勘案し、補正(×29/28)した値

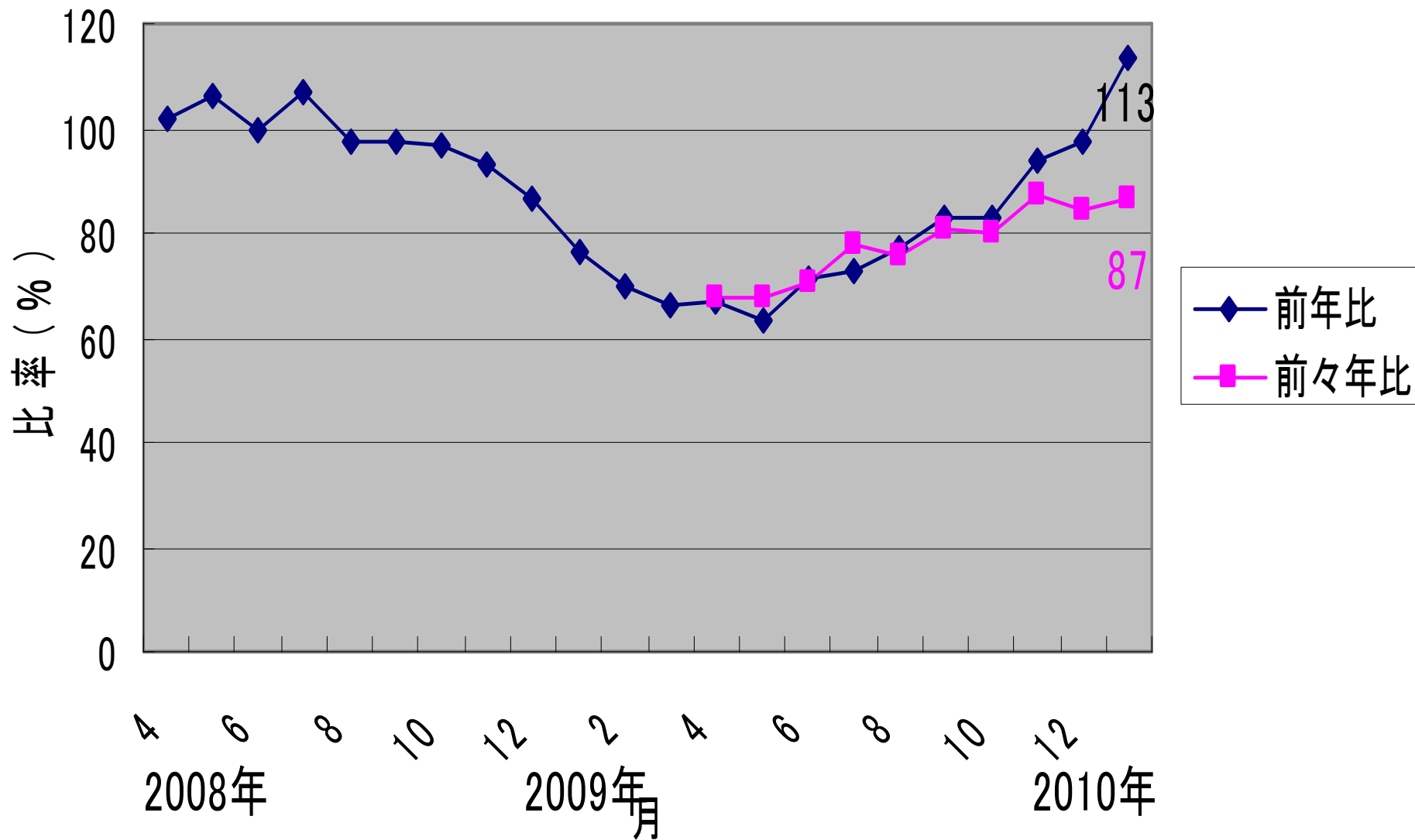
内航輸送元請求ペ上位50社【貨物船】輸送実績の推移



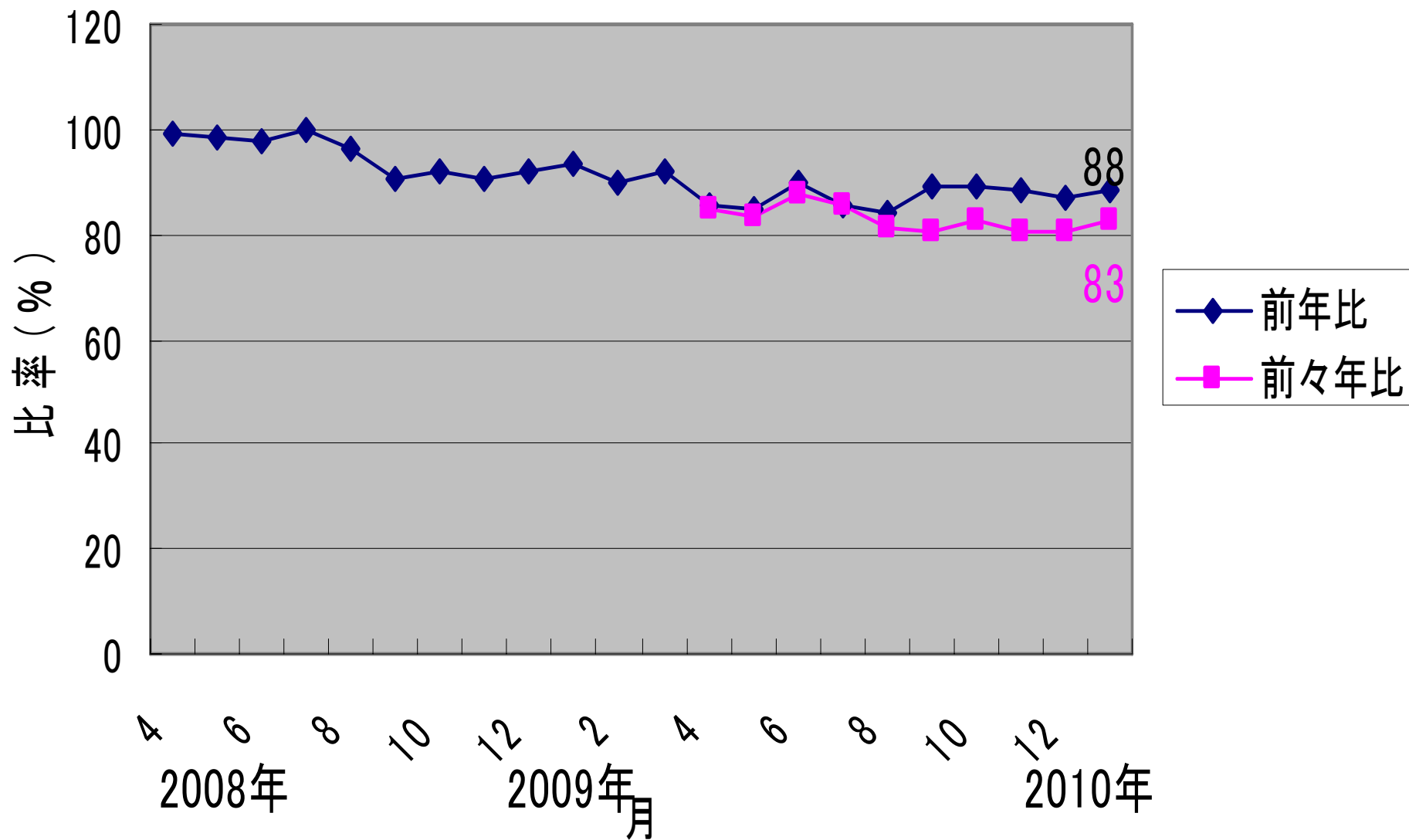
内航輸送元請求へ上位50社【外カー・特外船】輸送実績の推移



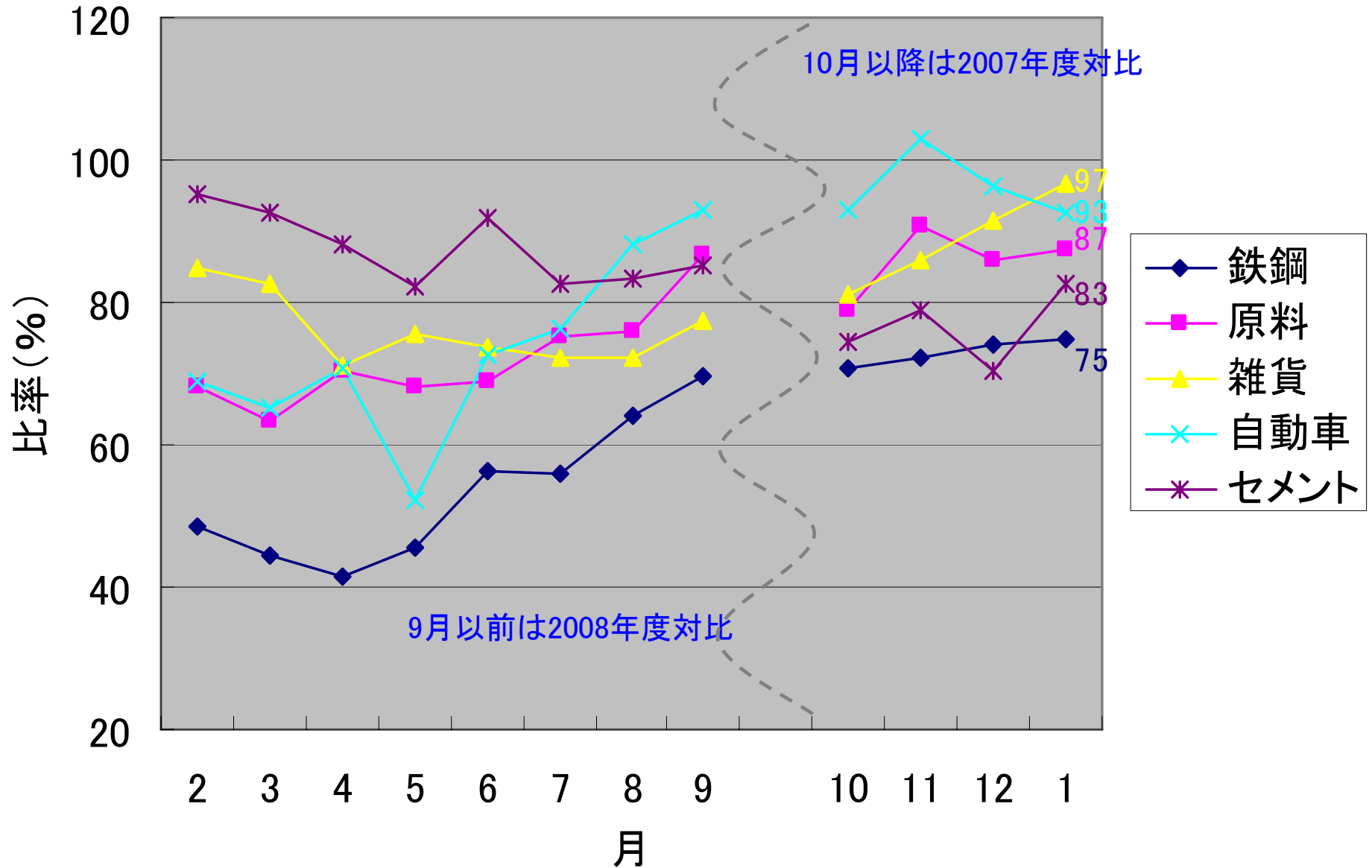
貨物船輸送実績の推移（年度対比）



タンカー・特ダ船輸送実績の推移(年度対比)



貨物船主要品目輸送実績<同月対比>



油送船主要品目輸送実績<同月対比>

