

緊急不況対策に関わる内航海運の実態調査結果について [2009. 7]

米国の金融危機に端を発した景気後退の煽りを受け、昨秋以来、日本経済は急速に悪化し、それに伴って国内の海上荷動量は急速に減退しています。

その実態を把握する目的で、平成 21 年 1 月以来、内航海運の貨物船・油送船の元請オペレータ上位 50 社における輸送量（内航輸送量全体の 80%以上を占める）について、毎月末に調査を行っています。

2009 年 6 月末の調査結果は以下の通りです。

<概要>

1. 貨物船の輸送量については、2008 年 10 月を境に急速に減少し、2009 年 3 月の実績値から 6 月の速報値に掛けての輸送量は、対前年比 67~63% (約 2/3) の低い水準ですが、最悪期を脱しつつあるように見られます。

なお、鉄鋼の輸送量については、減少比率が依然として高いものの、6 月の速報値は対前年比 55% となり、4 月の実績値 (41%) を底として上昇に転じています。

また、自動車の輸送量についても、2009 年 6 月の速報値は対前年比 60% となり、5 月の実績値 (46%) から持ち直しています。

2. タンカーの輸送量については、2008 年 8 月から減少を始め、9 月以降は対前年比約 90% (約 1 割減) で推移していますが、改善の兆しが見られません。

なお、5 月の実績値から 6 月の速報値に掛けての輸送量については、白油・黒油は対前年比が上昇していますが、ケミカルおよび特タン船は殆ど横這いとなっています。

内航元請オペ上位50社【貨物船】輸送実績推移表(前年同月対比)

2009/7/8

単位(千トン)

分類	月	7	8	9	10	11	12	1	2	3	4	5	6	年間計
鉄鋼 18社	当年月	5,250	4,895	5,007	5,106	4,482	4,014	3,281	2,376	2,438	2,066	2,326	2,859	44,099
	前年月	4,967	4,961	4,939	5,286	5,121	5,099	5,285	5,091	5,474	4,999	5,088	5,160	61,471
	前年比	1.06	0.99	1.01	0.97	0.88	0.79	0.62	0.48	0.45	0.41	0.46	0.55	0.72
原料(石灰石等) 22社	当年月	5,004	5,351	4,959	5,526	5,330	5,266	4,053	3,386	3,683	3,457	3,440	3,275	52,732
	前年月	5,612	5,772	5,390	5,637	5,010	5,705	5,115	5,156	5,814	4,922	5,037	5,245	64,413
	前年比	0.89	0.93	0.92	0.98	1.06	0.92	0.79	0.68	0.63	0.70	0.68	0.62	0.82
燃料(石炭・コー クス) 12社	当年月	598	654	593	667	603	607	630	658	578	557	593	490	7,228
	前年月	614	616	534	659	566	764	697	740	663	615	558	522	7,548
	前年比	0.97	1.06	1.11	1.01	1.06	0.79	0.90	0.92	0.87	0.91	1.06	0.94	0.96
穀物・肥料・飼料 11社	当年月	128	146	112	115	122	155	116	91	100	104	112	88	1,390
	前年月	106	160	131	115	137	130	99	131	126	124	115	119	1,493
	前年比	1.21	0.91	0.86	1.00	0.89	1.19	1.17	0.72	0.79	0.84	0.98	0.74	0.93
機械・プラント 10社	当年月	39	33	28	36	27	34	29	27	46	36	37	30	402
	前年月	51	41	50	41	45	30	34	32	42	42	29	34	471
	前年比	0.75	0.80	0.57	0.90	0.59	1.12	0.85	0.88	1.09	0.87	1.31	0.89	0.85
紙・パルプ 10社	当年月	232	219	295	259	273	244	217	193	240	243	239	240	2,892
	前年月	225	223	217	257	264	245	237	257	259	225	230	236	2,876
	前年比	1.03	0.98	1.36	1.01	1.03	1.00	0.91	0.78	0.93	1.08	1.04	1.02	1.01
雑貨 21社	当年月	2,293	2,215	2,091	2,280	1,694	1,822	1,479	1,539	1,554	1,677	1,657	1,742	22,043
	前年月	2,048	1,976	1,996	2,324	2,106	2,112	1,870	2,077	2,096	2,100	1,943	2,082	24,732
	前年比	1.12	1.12	1.05	0.98	0.80	0.86	0.79	0.77	0.74	0.80	0.85	0.84	0.89
自動車 10社	当年月	3,580	3,604	3,484	3,332	3,054	2,708	2,318	2,704	3,416	2,270	2,034	2,215	34,721
	前年月	2,421	2,949	3,859	3,548	3,439	3,192	3,191	3,832	4,978	3,465	4,434	3,678	42,986
	前年比	1.48	1.22	0.90	0.94	0.89	0.85	0.73	0.73	0.69	0.66	0.46	0.60	0.81
セメント 15社	当年月	2,660	2,507	2,556	2,798	2,606	2,740	2,364	2,438	2,619	2,152	2,000	2,094	29,532
	前年月	2,378	2,688	2,645	3,026	2,917	3,189	2,494	2,654	2,843	2,446	2,435	2,372	32,087
	前年比	1.12	0.93	0.97	0.92	0.89	0.86	0.95	0.95	0.92	0.88	0.82	0.88	0.92
砂・砂利・石材 7社	当年月	99	107	139	199	166	181	153	147	162	134	103	99	1,688
	前年月	136	128	78	121	104	87	97	84	129	131	92	113	1,301
	前年比	0.73	0.83	1.78	1.64	1.60	2.07	1.58	1.81	1.25	1.02	1.12	0.87	1.30
貨物船合計 37社	当年月	19,883	19,732	19,265	20,320	18,356	17,770	14,639	13,559	14,836	12,696	12,541	13,133	196,729
	前年月	18,559	19,514	19,838	21,013	19,711	20,553	19,120	20,054	22,424	19,068	19,962	19,562	239,378
	前年比	1.07	1.01	0.97	0.97	0.93	0.86	0.77	0.70	0.66	0.67	0.63	0.67	0.82

※ 2009年6月の輸送量は、速報値

※ 2月分の対前年比は、2008年(閏年)の日数分を勘案し、補正(×29/28)した値

内航元請オペ上位50社【タンカー・特タン船】 輸送実績推移表(前年同月対比)

2009/7/8

単位(千KL)

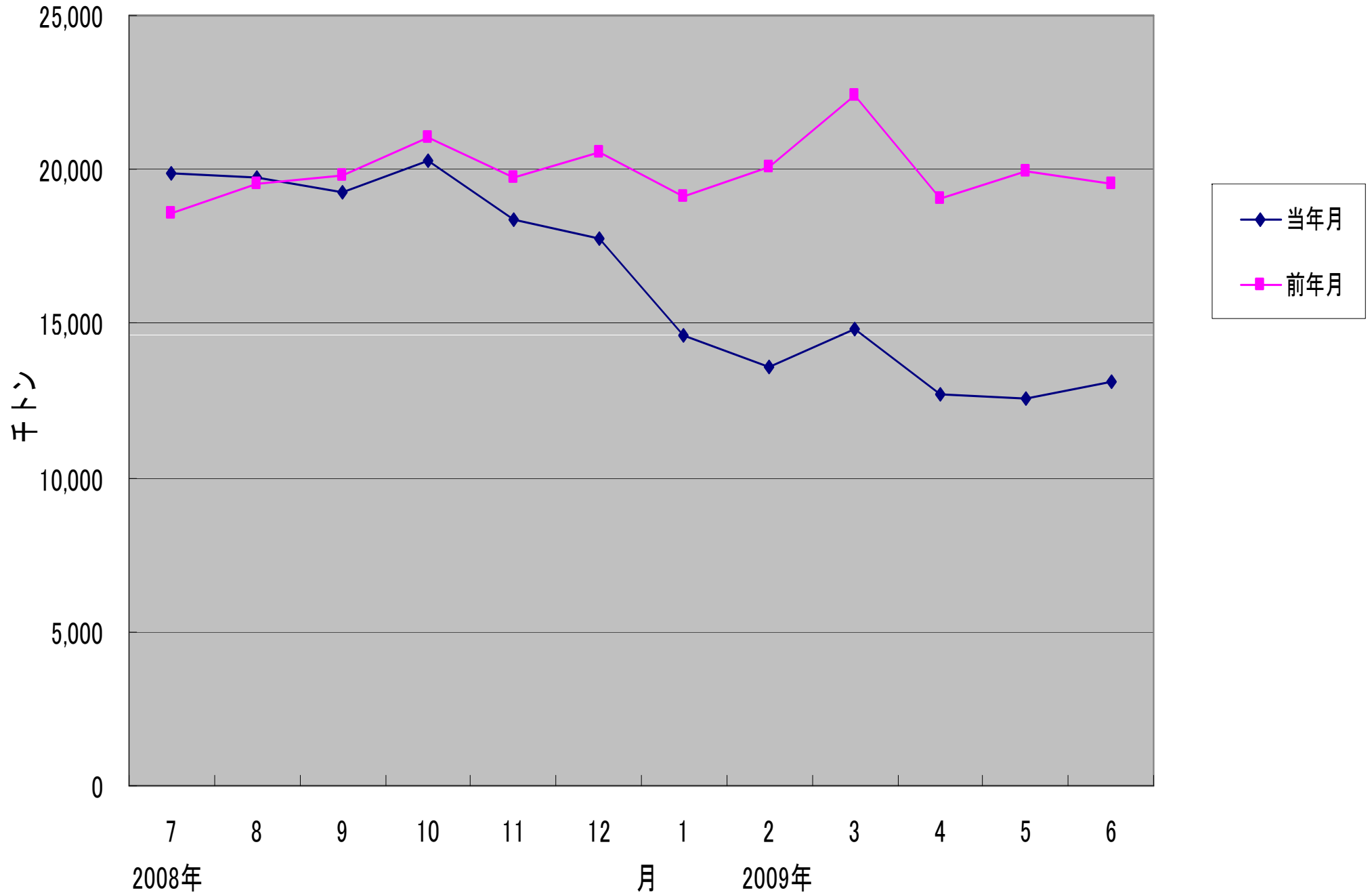
分類	月	7	8	9	10	11	12	1	2	3	4	5	6	年間計
黒油 17社	当年月	4,115	4,029	3,558	3,704	3,765	4,038	4,076	3,398	3,474	3,118	2,784	2,962	43,021
	前年月	3,599	3,928	4,006	4,095	4,150	4,535	4,375	4,278	4,417	4,032	3,985	3,738	49,139
	前年比	1.14	1.03	0.89	0.90	0.91	0.89	0.93	0.82	0.79	0.77	0.70	0.79	0.88
白油 12社	当年月	6,677	6,883	6,171	6,600	6,823	7,732	7,532	6,855	7,559	6,599	6,212	6,100	81,743
	前年月	7,214	7,373	6,810	7,037	7,345	8,001	7,747	7,220	7,149	7,203	6,567	6,132	85,798
	前年比	0.93	0.93	0.91	0.94	0.93	0.97	0.97	0.98	1.06	0.92	0.95	0.99	0.95
油脂 0社	当年月	0	0	0	0	0	0	0	0	0	0	0	0	1
	前年月	0	0	0	0	0	0	0	0	0	0	0	0	2
	前年比													0.50
ケミカル 8社	当年月	563	587	527	507	435	468	464	333	431	451	489	479	5,735
	前年月	674	629	614	571	584	631	624	599	539	581	580	566	7,191
	前年比	0.84	0.93	0.86	0.89	0.75	0.74	0.74	0.58	0.80	0.78	0.84	0.85	0.80
一般タンカー 計 21社	当年月	11,355	11,499	10,256	10,811	11,024	12,238	12,072	10,587	11,465	10,167	9,485	9,541	130,500
	前年月	11,487	11,930	11,430	11,704	12,079	13,167	12,747	12,097	12,105	11,816	11,133	10,436	142,131
	前年比	0.99	0.96	0.90	0.92	0.91	0.93	0.95	0.91	0.95	0.86	0.85	0.91	0.92
高圧液化 8社	当年月	336	301	274	290	254	295	276	268	250	261	272	296	3,374
	前年月	318	301	266	301	292	342	345	331	347	332	299	316	3,791
	前年比	1.06	1.00	1.03	0.96	0.87	0.86	0.80	0.84	0.72	0.79	0.91	0.93	0.89
高温液体 9社	当年月	141	119	126	170	190	167	108	144	126	177	179	184	1,831
	前年月	127	140	141	155	161	181	124	147	192	144	133	150	1,795
	前年比	1.11	0.85	0.89	1.10	1.18	0.92	0.87	1.02	0.66	1.23	1.35	1.23	1.02
耐腐食 9社	当年月	458	365	355	354	315	303	276	239	232	236	235	233	3,600
	前年月	349	358	373	391	376	368	355	350	381	365	357	378	4,400
	前年比	1.31	1.02	0.95	0.91	0.84	0.82	0.78	0.71	0.61	0.65	0.66	0.62	0.82
特タン船 計 18社	当年月	936	785	755	814	758	765	660	651	607	674	686	713	8,804
	前年月	794	800	781	847	829	890	824	828	920	840	789	844	9,985
	前年比	1.18	0.98	0.97	0.96	0.91	0.86	0.80	0.81	0.66	0.80	0.87	0.85	0.88
タンカー合計 23社	当年月	12,291	12,284	11,011	11,625	11,782	13,003	12,733	11,238	12,072	10,841	10,171	10,254	139,304
	前年月	12,282	12,730	12,210	12,550	12,908	14,058	13,571	12,925	13,025	12,656	11,922	11,280	152,116
	前年比	1.00	0.96	0.90	0.93	0.91	0.92	0.94	0.90	0.93	0.86	0.85	0.91	0.92

※ 2009年6月の輸送量は、速報値

※ 2月分の対前年比は、2008年(閏年)の日数分を勘案し、補正(×29/28)した値

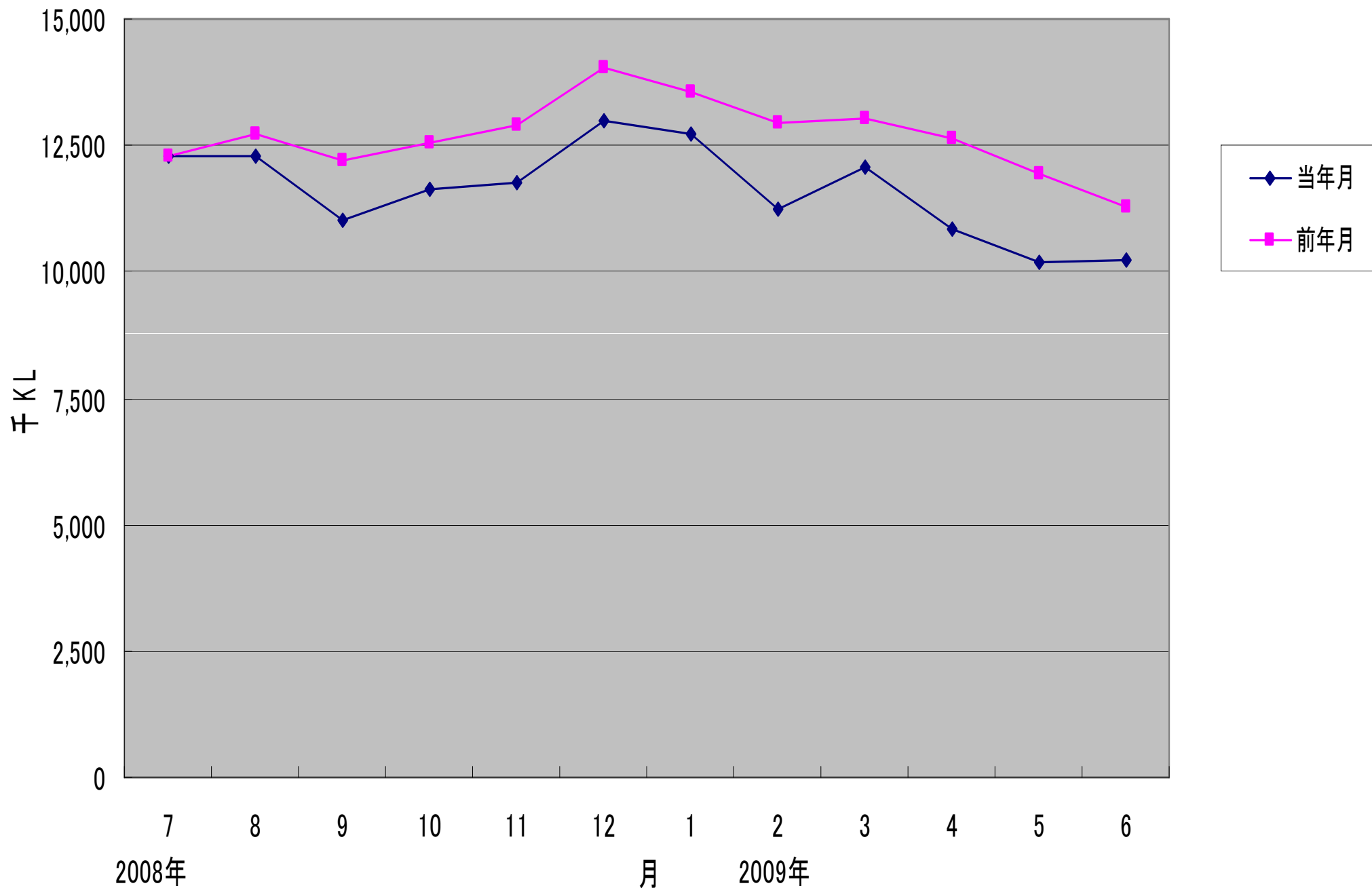
内航元請オペ上位50社【貨物船】輸送実績の推移

(2009年6月の輸送量は速報値)



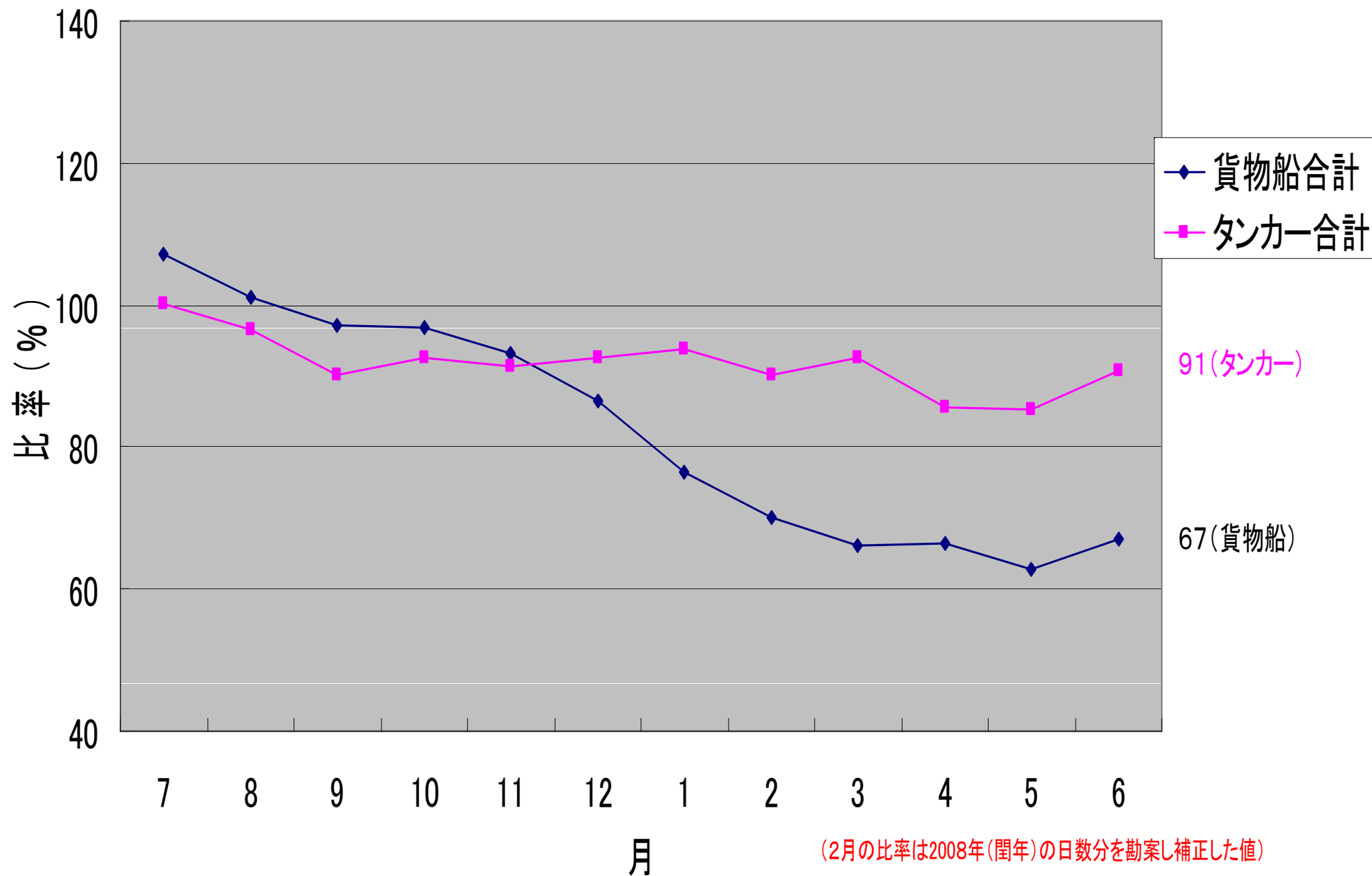
内航元請オペ上位50社【タンカー】輸送実績の推移

(2009年6月の輸送量は速報値)



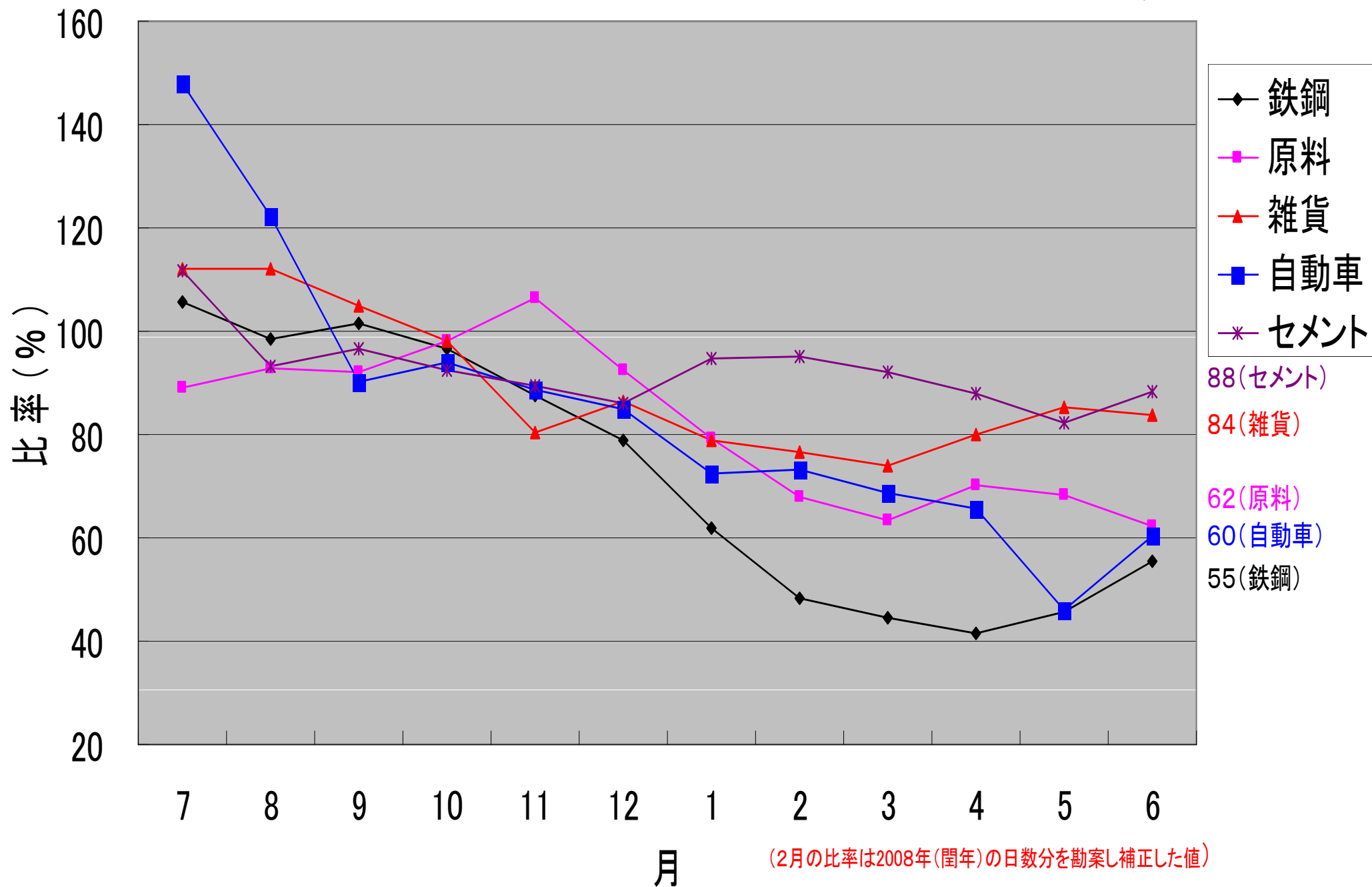
I. 貨物船・タンカー輸送実績(前年同月対比)

(2009年6月の輸送量は速報値)



Ⅱ. 貨物船輸送品目輸送実績(前年同月対比)

(2009年6月の輸送量は速報値)



Ⅲ. タンカー主要品目輸送実績(前年同月対比)

(2009年6月の輸送量は速報値)

