

緊急不況対策に関わる内航海運の実態調査結果について [2009. 6]

米国の金融危機に端を発した景気後退の煽りを受け、昨秋以来、日本経済は急速に悪化し、それに伴って国内の海上荷動量は急速に減退しています。

その実態を把握する目的で、平成 21 年 1 月以来、内航海運の貨物船・油送船の元請オペレータ上位 50 社における輸送量（内航輸送量全体の 80%以上を占める）について、毎月末に調査を行っています。

2009 年 5 月末の調査結果は以下の通りです。

<概要>

1. 貨物船の輸送量については、2008 年 10 月を境に急速に減少し、2009 年 4 月の実績値から 5 月の速報値に掛けての輸送量は、対前年比 67~63% (約 2/3) となっています。

また、自動車の輸送量については、重量ベースで 2009 年 5 月の速報値が 4 月の実績値を超えたものの、対前年比 53% (約 5 割減) となり、減少比率は拡大しています。

なお、鉄鋼の輸送量については、減少比率は依然として高いものの、5 月の速報値は対前年比 43% (約 6 割減) となり、4 月の実績値を上回って (4 月で底を打ち) 回復の兆しが見られます。

2. タンカーの輸送量については、2008 年 8 月から減少を始め、9 月以降は対前年比約 90% (約 1 割減) で推移しています。

なお、4 月の実績値から 5 月の速報値に掛けての輸送量は、絶対量・対前年比率ともに、白油・黒油については若干の減少傾向が見られますが、ケミカルおよび特タン船については横這いとなっています。

内航元請オペ上位50社【貨物船】輸送実績推移表(前年同月対比)

2009/6/10

単位(千トン)

分類	月	6	7	8	9	10	11	12	1	2	3	4	5	年間計
鉄鋼 18社	当年月	5,160	5,250	4,895	5,007	5,106	4,482	4,014	3,281	2,376	2,438	2,066	2,200	46,275
	前年月	4,957	4,967	4,961	4,939	5,286	5,121	5,099	5,285	5,091	5,474	4,999	5,088	61,267
	前年比	1.04	1.06	0.99	1.01	0.97	0.88	0.79	0.62	0.48	0.45	0.41	0.43	0.76
原料(石灰石等) 22社	当年月	5,245	5,004	5,351	4,959	5,526	5,330	5,266	4,053	3,386	3,683	3,457	3,458	54,719
	前年月	5,739	5,612	5,772	5,390	5,637	5,010	5,705	5,115	5,156	5,814	4,922	5,037	64,907
	前年比	0.91	0.89	0.93	0.92	0.98	1.06	0.92	0.79	0.68	0.63	0.70	0.69	0.84
燃料(石炭・コー クス) 12社	当年月	522	598	654	593	667	603	607	630	658	578	557	549	7,216
	前年月	554	614	616	534	659	566	764	697	740	663	615	558	7,581
	前年比	0.94	0.97	1.06	1.11	1.01	1.06	0.79	0.90	0.92	0.87	0.91	0.98	0.95
穀物・肥料・飼料 11社	当年月	119	128	146	112	115	122	155	116	91	100	104	76	1,386
	前年月	168	106	160	131	115	137	130	99	131	126	124	115	1,542
	前年比	0.71	1.21	0.91	0.86	1.00	0.89	1.19	1.17	0.72	0.79	0.84	0.66	0.90
機械・プラント 7社	当年月	34	39	33	28	36	27	34	29	27	46	36	32	401
	前年月	46	51	41	50	41	45	30	34	32	42	42	29	483
	前年比	0.74	0.75	0.80	0.57	0.90	0.59	1.12	0.85	0.88	1.09	0.87	1.14	0.83
紙・パルプ 10社	当年月	236	232	219	295	259	273	244	217	193	240	243	236	2,885
	前年月	226	225	223	217	257	264	245	237	257	259	225	230	2,867
	前年比	1.04	1.03	0.98	1.36	1.01	1.03	1.00	0.91	0.78	0.93	1.08	1.03	1.01
雑貨 20社	当年月	2,082	2,293	2,215	2,091	2,280	1,694	1,822	1,479	1,539	1,554	1,677	1,496	22,222
	前年月	2,053	2,048	1,976	1,996	2,324	2,106	2,112	1,870	2,077	2,096	2,100	1,943	24,703
	前年比	1.01	1.12	1.12	1.05	0.98	0.80	0.86	0.79	0.77	0.74	0.80	0.77	0.90
自動車 10社	当年月	3,678	3,580	3,604	3,484	3,332	3,054	2,708	2,318	2,704	3,416	2,270	2,366	36,516
	前年月	3,676	2,421	2,949	3,859	3,548	3,439	3,192	3,191	3,832	4,978	3,465	4,434	42,984
	前年比	1.00	1.48	1.22	0.90	0.94	0.89	0.85	0.73	0.73	0.69	0.66	0.53	0.85
セメント 15社	当年月	2,372	2,660	2,507	2,556	2,798	2,606	2,740	2,364	2,438	2,619	2,152	1,962	29,773
	前年月	2,126	2,378	2,688	2,645	3,026	2,917	3,189	2,494	2,654	2,843	2,446	2,435	31,841
	前年比	1.12	1.12	0.93	0.97	0.92	0.89	0.86	0.95	0.95	0.92	0.88	0.81	0.94
砂・砂利・石材 6社	当年月	113	99	107	139	199	166	181	153	147	162	134	116	1,716
	前年月	135	136	128	78	121	104	87	97	84	129	131	92	1,322
	前年比	0.84	0.73	0.83	1.78	1.64	1.60	2.07	1.58	1.81	1.25	1.02	1.26	1.30
貨物船合計 37社	当年月	19,562	19,883	19,732	19,265	20,320	18,356	17,770	14,639	13,559	14,836	12,696	12,492	203,109
	前年月	19,679	18,559	19,514	19,838	21,013	19,711	20,553	19,120	20,054	22,424	19,068	19,962	239,496
	前年比	0.99	1.07	1.01	0.97	0.97	0.93	0.86	0.77	0.70	0.66	0.67	0.63	0.85

※ 2009年5月の輸送量は、速報値

※ 2月分の対前年比は、2008年(閏年)の日数分を勘案し、補正(×29/28)した値

内航元請オペ上位50社【タンカー・特タン船】 輸送実績推移表(前年同月対比)

2009/6/10

単位(千KL)

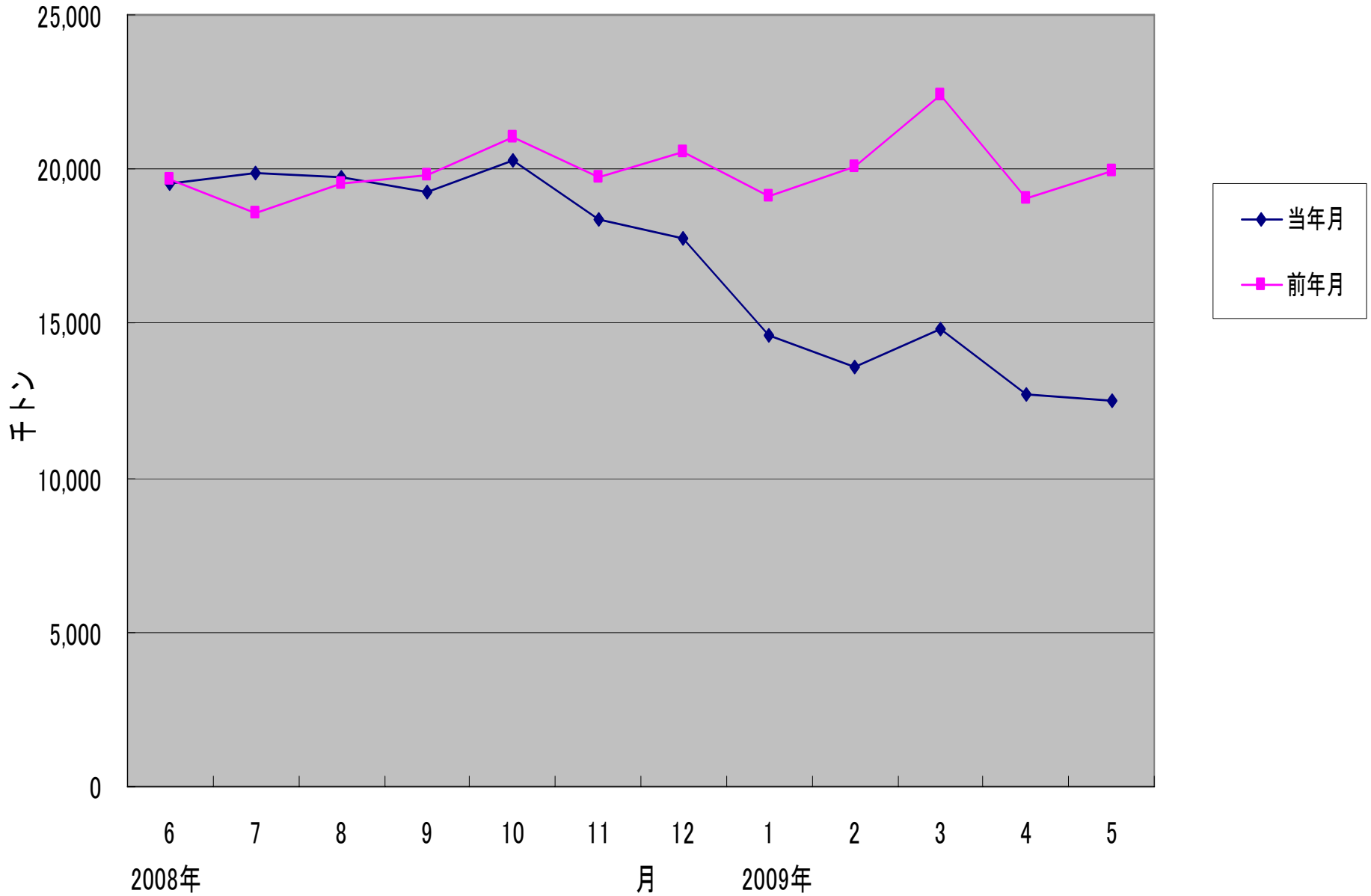
分類	月	6	7	8	9	10	11	12	1	2	3	4	5	年間計
黒油 19社	当年月	3,738	4,115	4,029	3,558	3,704	3,765	4,038	4,076	3,398	3,474	3,363	3,106	44,364
	前年月	3,726	3,599	3,928	4,006	4,095	4,150	4,535	4,375	4,278	4,417	4,032	3,985	49,127
	前年比	1.00	1.14	1.03	0.89	0.90	0.91	0.89	0.93	0.82	0.79	0.83	0.78	0.90
白油 13社	当年月	6,132	6,677	6,883	6,171	6,600	6,823	7,732	7,532	6,855	7,559	6,730	6,022	81,717
	前年月	6,796	7,214	7,373	6,810	7,037	7,345	8,001	7,747	7,220	7,149	7,203	6,567	86,462
	前年比	0.90	0.93	0.93	0.91	0.94	0.93	0.97	0.97	0.98	1.06	0.93	0.92	0.95
油脂 0社	当年月	0	0	0	0	0	0	0	0	0	0	0	0	1
	前年月	0	0	0	0	0	0	0	0	0	0	0	0	2
	前年比													0.64
ケミカル 10社	当年月	566	563	587	527	507	435	468	464	333	431	474	485	5,840
	前年月	591	674	629	614	571	584	631	624	599	539	581	580	7,216
	前年比	0.96	0.84	0.93	0.86	0.89	0.75	0.74	0.74	0.58	0.80	0.82	0.84	0.81
一般タンカー 計 20社	当年月	10,436	11,355	11,499	10,256	10,811	11,024	12,238	12,072	10,587	11,465	10,567	9,612	131,922
	前年月	11,113	11,487	11,930	11,430	11,704	12,079	13,167	12,747	12,097	12,105	11,816	11,133	142,808
	前年比	0.94	0.99	0.96	0.90	0.92	0.91	0.93	0.95	0.91	0.95	0.89	0.86	0.92
高圧液化 9社	当年月	316	336	301	274	290	254	295	276	268	250	280	276	3,417
	前年月	325	318	301	266	301	292	342	345	331	347	332	299	3,800
	前年比	0.97	1.06	1.00	1.03	0.96	0.87	0.86	0.80	0.84	0.72	0.84	0.92	0.90
高温液体 9社	当年月	150	141	119	126	170	190	167	108	144	126	177	162	1,779
	前年月	152	127	140	141	155	161	181	124	147	192	144	133	1,797
	前年比	0.98	1.11	0.85	0.89	1.10	1.18	0.92	0.87	1.02	0.66	1.23	1.22	0.99
耐腐食 9社	当年月	378	458	365	355	354	315	303	276	239	232	236	198	3,707
	前年月	273	349	358	373	391	376	368	355	350	381	365	357	4,295
	前年比	1.38	1.31	1.02	0.95	0.91	0.84	0.82	0.78	0.71	0.61	0.65	0.55	0.86
特タン船 計 16社	当年月	844	936	785	755	814	758	765	660	651	607	693	636	8,904
	前年月	750	794	800	781	847	829	890	824	828	920	840	789	9,892
	前年比	1.12	1.18	0.98	0.97	0.96	0.91	0.86	0.80	0.81	0.66	0.82	0.81	0.90
タンカー合計 23社	当年月	11,280	12,291	12,284	11,011	11,625	11,782	13,003	12,733	11,238	12,072	11,260	10,248	140,826
	前年月	11,863	12,282	12,730	12,210	12,550	12,908	14,058	13,571	12,925	13,025	12,656	11,922	152,699
	前年比	0.95	1.00	0.96	0.90	0.93	0.91	0.92	0.94	0.90	0.93	0.89	0.86	0.92

※ 2009年5月の輸送量は、速報値

※ 2月分の対前年比は、2008年(閏年)の日数分を勘案し、補正(×29/28)した値

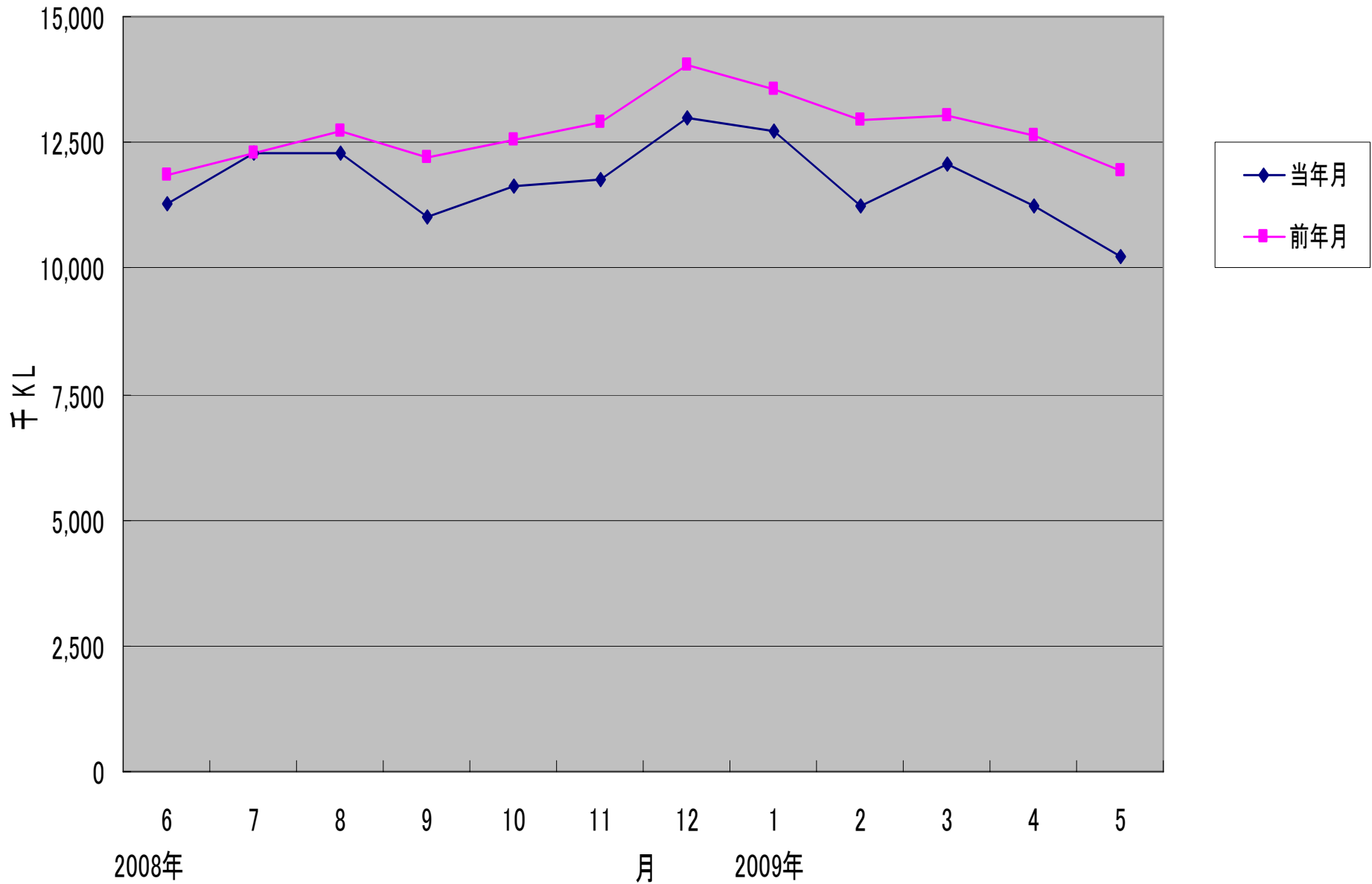
内航元請オペ上位50社【貨物船】輸送実績の推移

(2009年5月の輸送量は速報値)



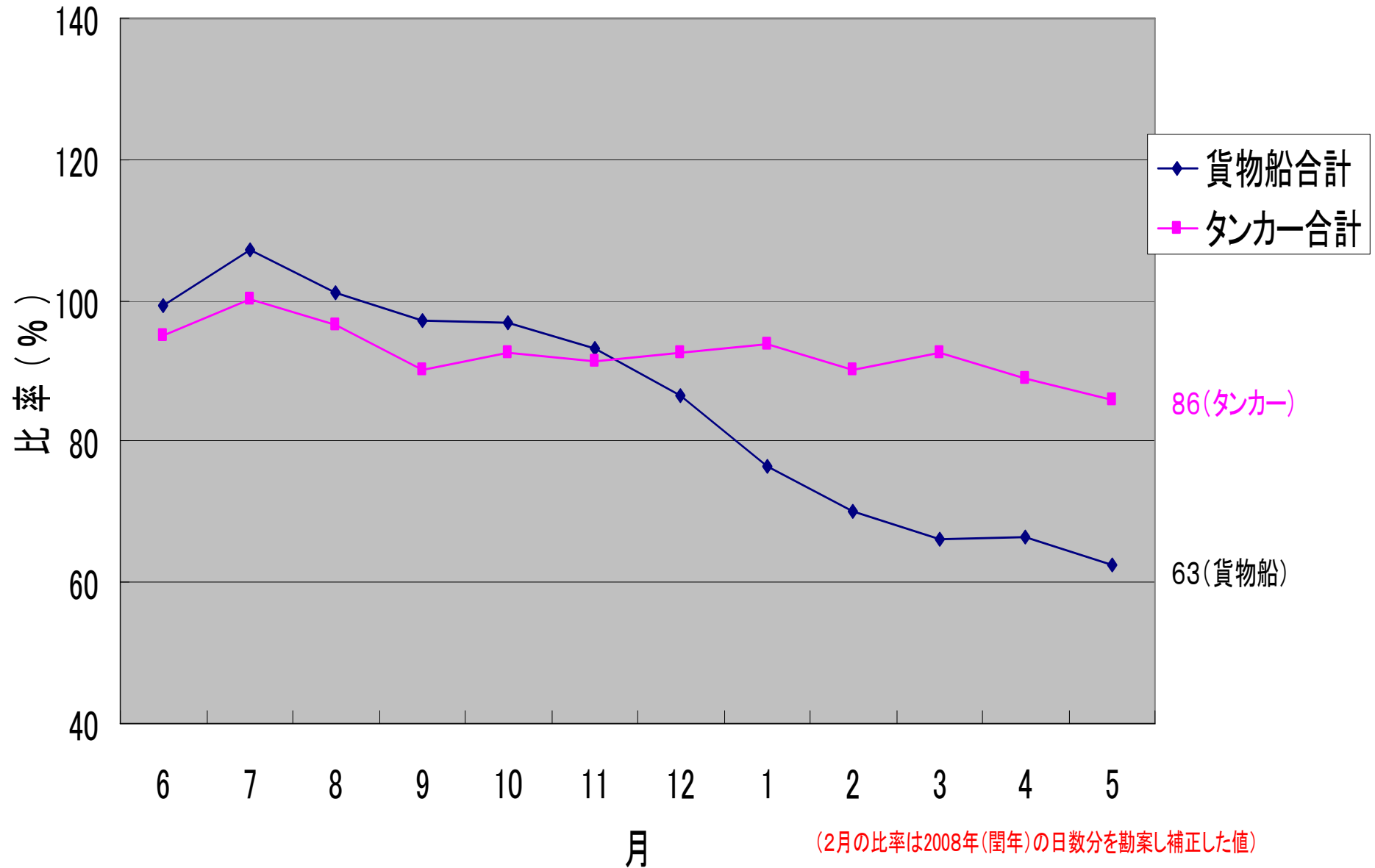
内航元請オペ上位50社【タンカー】輸送実績の推移

(2009年5月の輸送量は速報値)



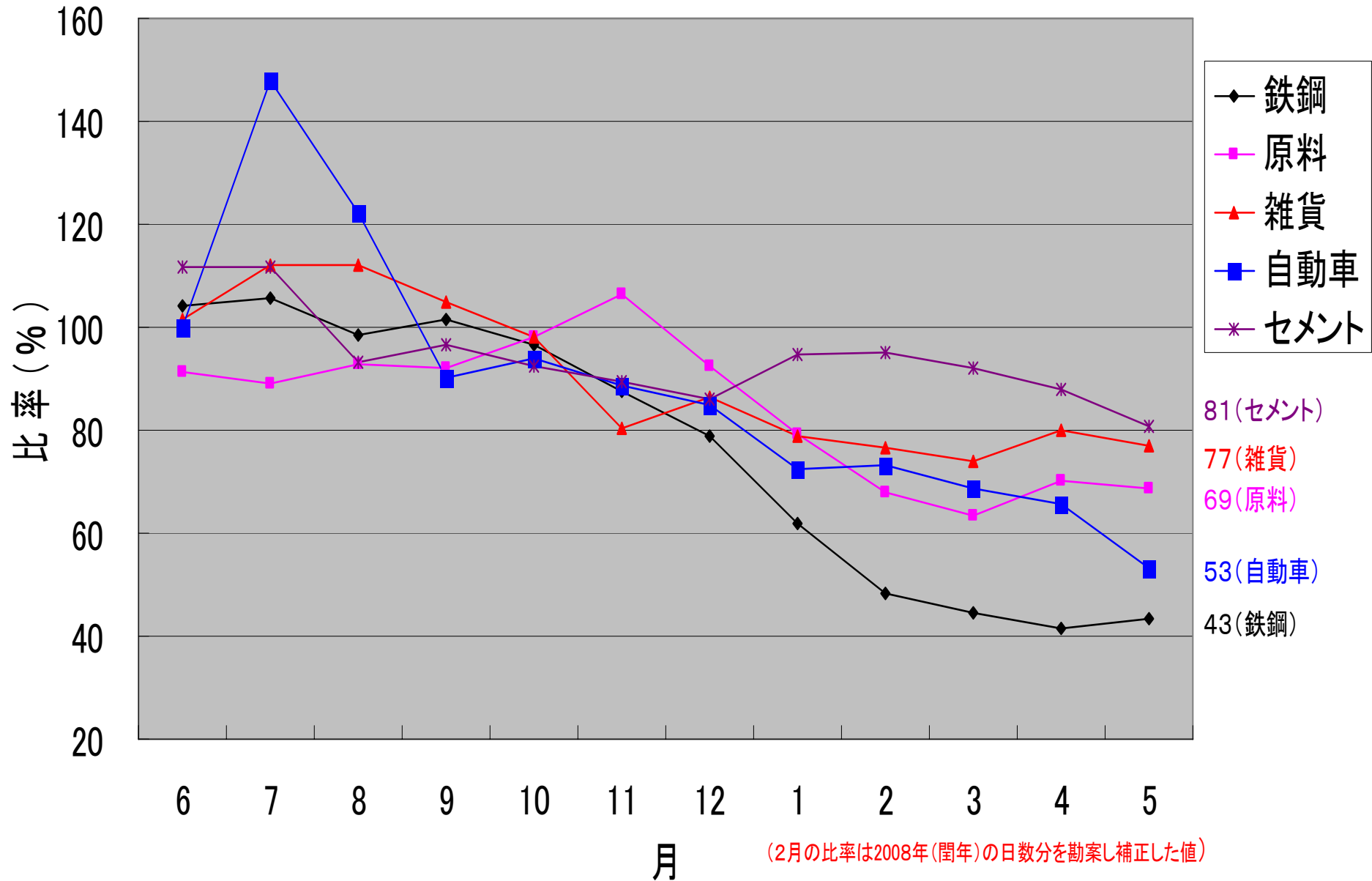
I. 貨物船・タンカー輸送実績(前年同月対比)

(2009年5月の輸送量は速報値)



Ⅱ. 貨物船輸送品目輸送実績(前年同月対比)

(2009年5月の輸送量は速報値)



Ⅲ. タンカー主要品目輸送実績(前年同月対比)

(2009年5月の輸送量は速報値)

