

1. 内航船による外航コンテナ二次輸送の実態

平成19年度における外航二次コンテナ輸送量の実態調査結果等は、以下の通りである。

(1) 調査対象会社

内航海運事業者、旅客フェリー（長距離フェリー）事業者等の内、前回の調査対象会社で輸送実績のあった事業者を中心に14事業者に対し、調査を実施した。

(2) 調査結果

調査結果の要約は次のとおりであり、細部は実績調査等関連資料（2頁～15頁）のとおりである。

① フィーダー・コンテナ輸送各社

回答14社（18年度17社）中、輸送実績のあった事業者は12社（18年度15社）であり、3社減少した。

② 輸送実績

実入コンテナ	436,700 TEU（18年度対比約10.6%アップ）
空コンテナ	221,792 TEU（18年度対比約8.4%ダウン）
総計	658,492 TEU（18年度対比約3.4%アップ）

③ 使用船腹

貨物船10隻（18年度13隻）、コンテナ船28隻（18年度20隻）、RORO船2隻（18年度5隻）、フェリー6隻（18年度14隻）、その他2隻（18年度4隻）、合計48隻（18年度56隻）と使用船腹隻数は8隻減少した。

(3) 積地・揚地港別国内フィーダー輸送量

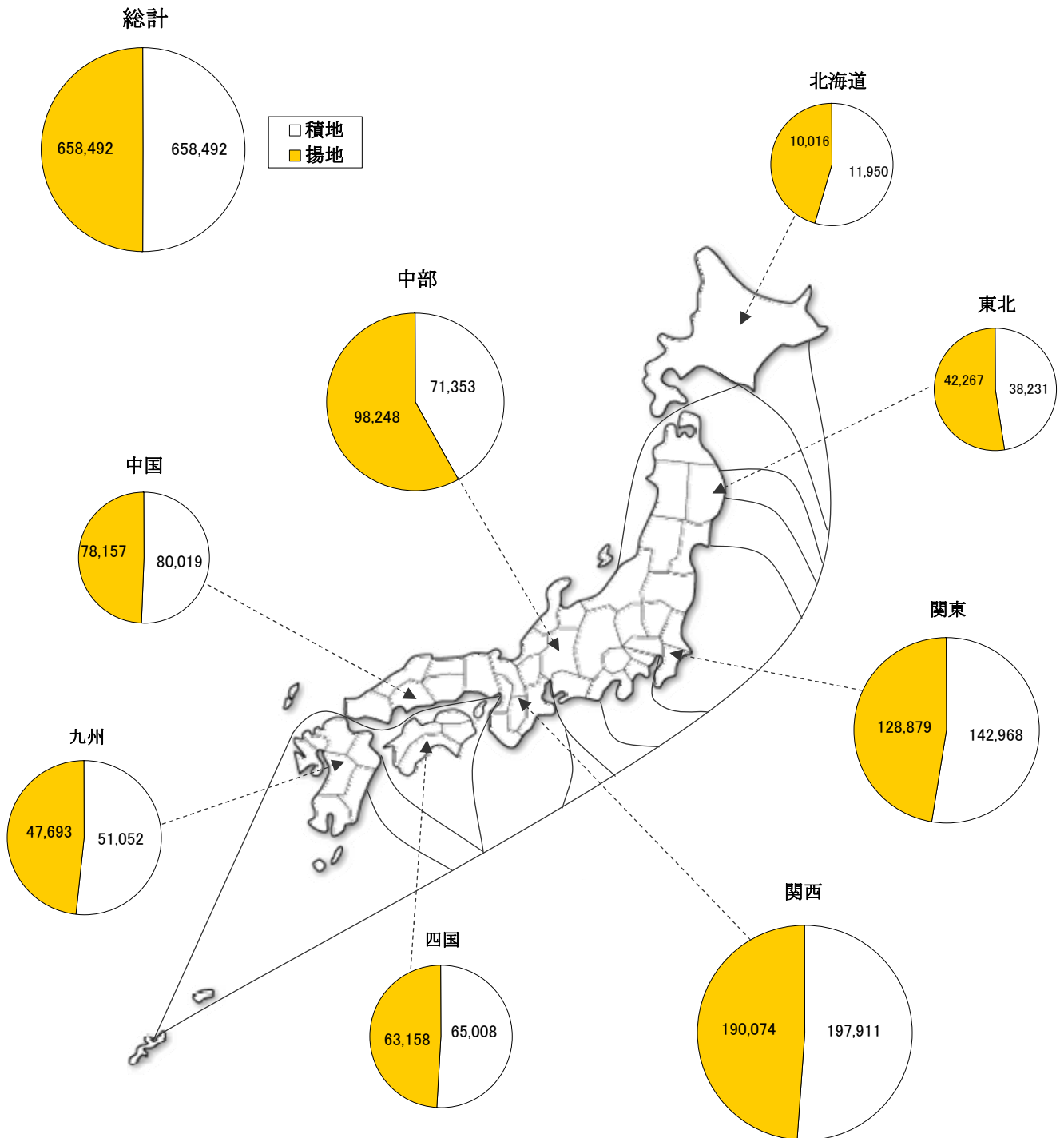
過去の調査実績と今回の調査結果の比較を取りまとめた結果、8頁に掲載した資料のとおりであるが、平成18年度実績と今回の調査結果による実績で比較した結果、地域別に増加が著しいのは、積地では北海道（約22%）・東北（約20%）・中国（約13%）、揚地では北海道（約17%）・東北（約10%）・関東（約10%）の地域であった。一方、地域別に減少が著しい地域はなかった。

(4) 地域間流動集計

9頁以降に各品目別も含めた地域間流動集計表を作成した。総じて、関東・中部間、関西・中国間、関西・四国間、関西・九州間、関東・東北の順に流動が多い。

内航フィーダー網及び輸送量

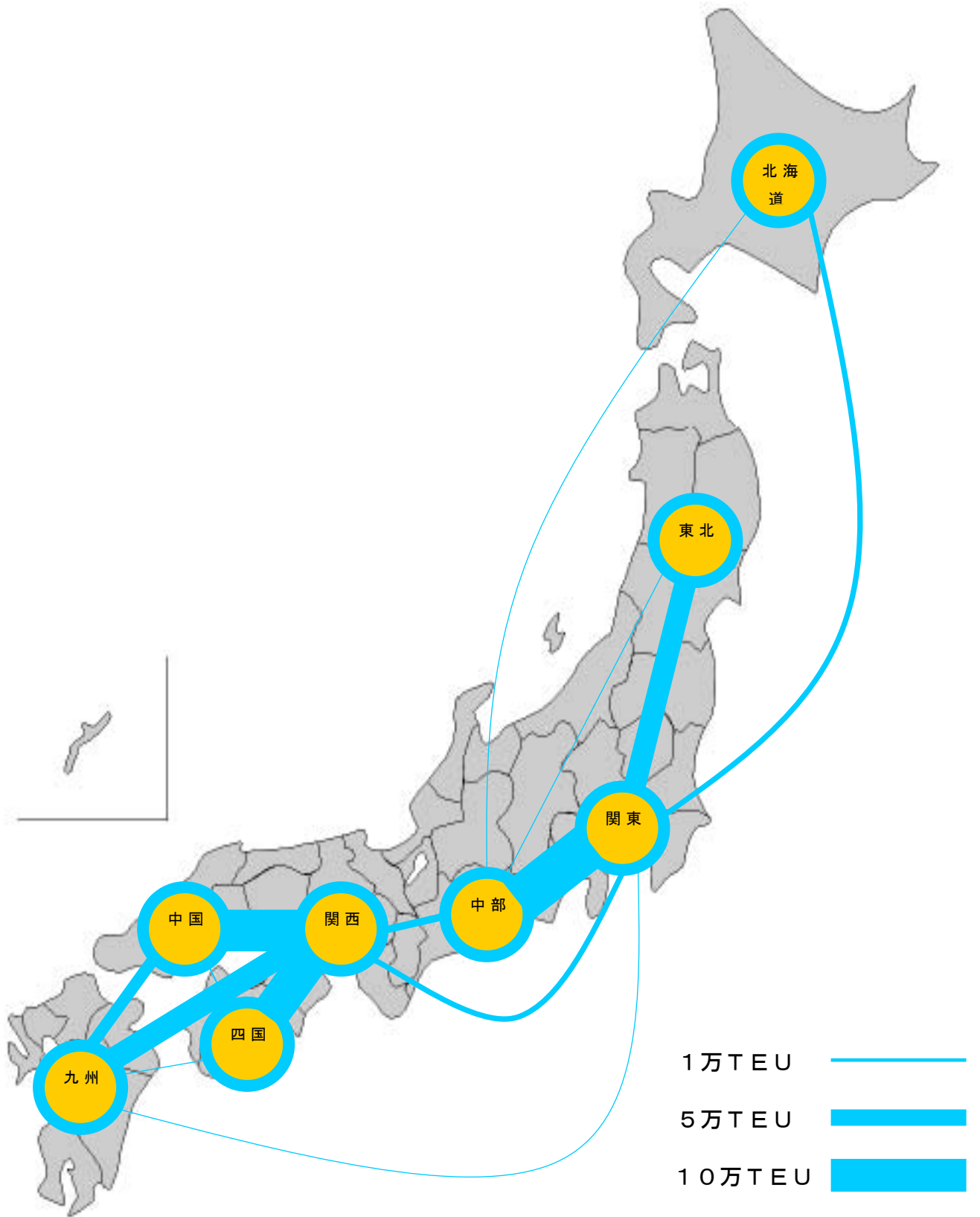
(内航船による外航コンテナ二次輸送量 平成19年度実績)



注1. 国内の二次コンテナ輸送のための積・揚総量(through put)は、1,316,984TEUとなる。

注2. 輸送実績は内航船及びフェリー船によるもので、特許により外航船による輸送量は含まれていない。

内航フィーダコンテナの主な地域間流動（平成19年度）



(実入り・空コンテナを含む年間の輸送量)

内航船による外航コンテナフィード輸送量 平成19年度実績調査

[会社名及び使用船舶一覧表]

会社名	組合名等 (略称)	使用船舶		
		船種	船型	隻数
近海郵船物流(株)	大型	コンテナ船	749G/T型	1
山九(株)	大型	一般貨物船	499G/T型	1
大王海運(株)	全海運	コンテナ船	499G/T型	1
ナラサキスタック(株)	内輸	一般貨物船	499G/T型	2
井本商運(株)	全内船	一般貨物船	499G/T型	2
		コンテナ船	498G/T型	2
		〃	499G/T型	7
		〃	749G/T型	7
マロックス(株)	内輸	コンテナ船	498G/T型	1
		〃	499G/T型	1
鈴与海運(株)	内輸	コンテナ船	499G/T型	7
有村産業(株)	大型	(輸送実績なしとの回答)		—
南日本汽船(株)	大型	一般貨物船	499G/T型	1
		〃	749G/T型	1
日本通運(株) (含む 日本マリン(株))	大型	一般貨物船	7,323G/T型	2
		〃	7,754G/T型	1
		コンテナ船	5,818G/T型	1
		RORO船	10,470見做し重量トン	1
		〃	10,471見做し重量トン	1
(株)ユニエックス	全海運	その他	548G/T型	1

会社名	組合名等 (略称)	使用船舶		
		船種	船型	隻数
四国開発フェリー(株)	フェリー	フェリー	9, 917G/T型	1
		〃	9, 975G/T型	1
		〃	15, 732G/T型	1
		その他	499G/T型	1
(株)ダイヤモンド フェリー	フェリー	フェリー	9, 023G/T型	1
		〃	11, 177G/T型	1
		〃	11, 177G/T型	1
阪九フェリー(株)	フェリー	(実績の把握はできないとの回答)		—
合 計				48隻

※注「船種」一般貨物船—コンテナ及び一般貨物積載
コンテナ船—コンテナのみ積載する専用船

集計対象社数	12社
--------	-----

※ 調査依頼：14社、回答14社（回答率：100%）

※ 有効回答：12社（有効回答率：85%）

※ 隻数はオペレータ会社に集約して表示した。

（参考：前回）

集計対象社数	15社
--------	-----

※ 調査依頼：17社、回答17社（回答率：100%）

※ 有効回答：15社（有効回答率：88%）

内航船による外航コンテナフィーダ輸送量 平成19年実績

[積地別]

積地	実入コンテナ			空コンテナ			合計			%
	20'	40'	TEU	20'	40'	TEU	20'	40'	TEU	
北海道	1,629	3,641	8,911	569	1,235	3,039	2,198	4,876	11,950	1.8
東北	1,812	17,334	36,480	131	810	1,751	1,943	18,144	38,231	5.8
関東	11,869	36,203	84,275	6,299	26,197	58,693	18,168	62,400	142,968	21.7
中部	8,578	28,410	65,398	2,181	1,887	5,955	10,759	30,297	71,353	10.8
関西	18,529	40,103	98,735	28,460	35,358	99,176	46,989	75,461	197,911	30.1
四国	22,667	8,844	40,355	5,157	9,748	24,653	27,824	18,592	65,008	9.9
中国	18,210	26,033	70,276	2,565	3,589	9,743	20,775	29,622	80,019	12.1
九州	8,590	11,840	32,270	4,866	6,958	18,782	13,456	18,798	51,052	7.8

総計	91,884	172,408	436,700	50,228	85,782	221,792	142,112	258,190	658,492	100
----	--------	---------	---------	--------	--------	---------	---------	---------	---------	-----

[地域別]

北海道：北海道

東北：青森、岩手、宮城、福島

関東：茨城、東京、神奈川

中部：静岡、愛知、三重

関西：大阪、兵庫

四国：徳島、香川、愛媛

中国：岡山、広島、山口

九州：福岡、大分、宮崎、鹿児島

[積地港別]

北海道：苫小牧

東北：八戸、釜石、仙台、小名浜

関東：日立、常陸那珂、東京、川崎、横浜

中部：御前崎、清水、名古屋、四日市

関西：大阪、大坂南港、神戸、姫路

四国：徳島、高松、詫間、松山、今治、新居浜、伊予三島、東予
三島・川之江

中国：岡山、玉島、水島、広島、大竹、宇部、岩国、防府、徳山

九州：博多、門司、ひびき、大分、細島、志布志

内航船による外航コンテナフィーダ輸送量 平成19年実績

[揚地別]

揚地	実入コンテナ			空コンテナ			合計			%
	20'	40'	TEU	20'	40'	TEU	20'	40'	TEU	
北海道	3,108	2,846	8,800	620	298	1,216	3,728	3,144	10,016	1.5
東北	2,533	9,299	21,131	258	10,439	21,136	2,791	19,738	42,267	6.4
関東	16,623	53,416	123,455	1,052	2,186	5,424	17,675	55,602	128,879	19.6
中部	6,475	19,209	44,893	2,457	25,449	53,355	8,932	44,658	98,248	14.9
関西	37,938	52,721	143,380	9,016	18,839	46,694	46,954	71,560	190,074	28.9
四国	5,794	11,580	28,954	21,858	6,173	34,204	27,652	17,753	63,158	9.6
中国	7,945	10,475	28,895	12,248	18,507	49,262	20,193	28,982	78,157	11.9
九州	11,468	12,862	37,192	2,719	3,891	10,501	14,187	16,753	47,693	7.2

総計	91,884	172,408	436,700	50,228	85,782	221,792	142,112	258,190	658,492	100
----	--------	---------	---------	--------	--------	---------	---------	---------	---------	-----

[地域別]

北海道：北海道

東北：青森、岩手、宮城、福島

関東：茨城、東京、神奈川

中部：静岡、愛知、三重

関西：大阪、兵庫

四国：香川、愛媛、徳島

中国：岡山、広島、山口

九州：福岡、大分、宮崎、鹿児島、沖縄

[揚地港別]

北海道：苫小牧

東北：八戸、釜石、仙台、小名浜

関東：日立、常陸那珂、東京、川崎、横浜

中部：御前崎、清水、名古屋、四日市

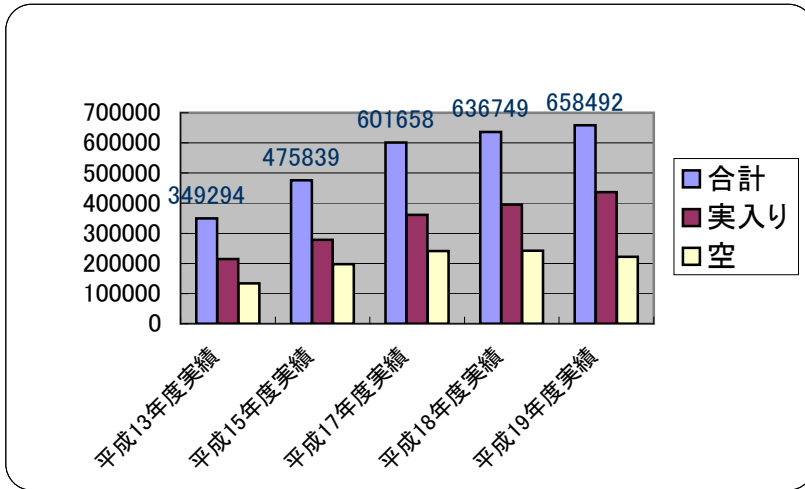
関西：大阪、大坂南港、神戸、姫路

四国：高松、詫間、松山、今治、新居浜、伊予三島、東予、徳島

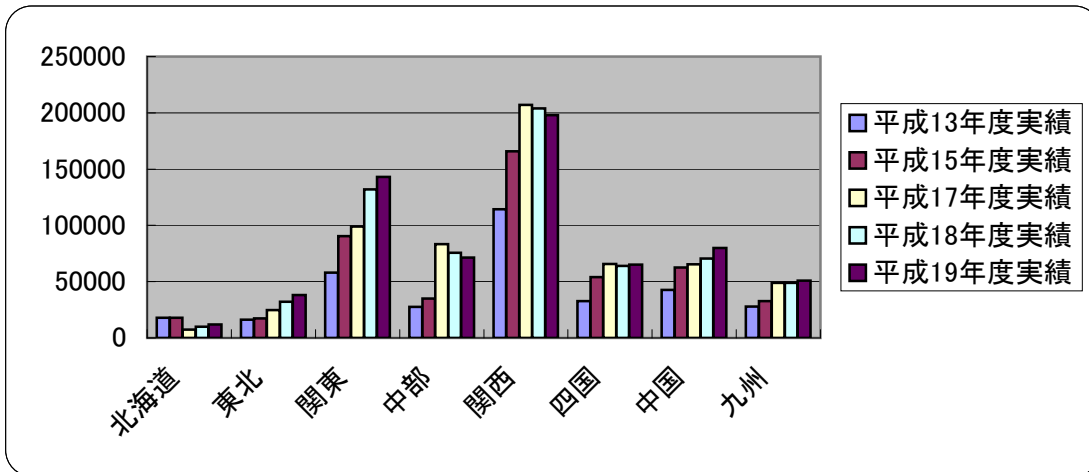
中国：岡山、水島、広島、大竹、宇部、岩国、防府、徳山、中関

九州：博多、門司、ひびき、大分、細島、志布志、那覇

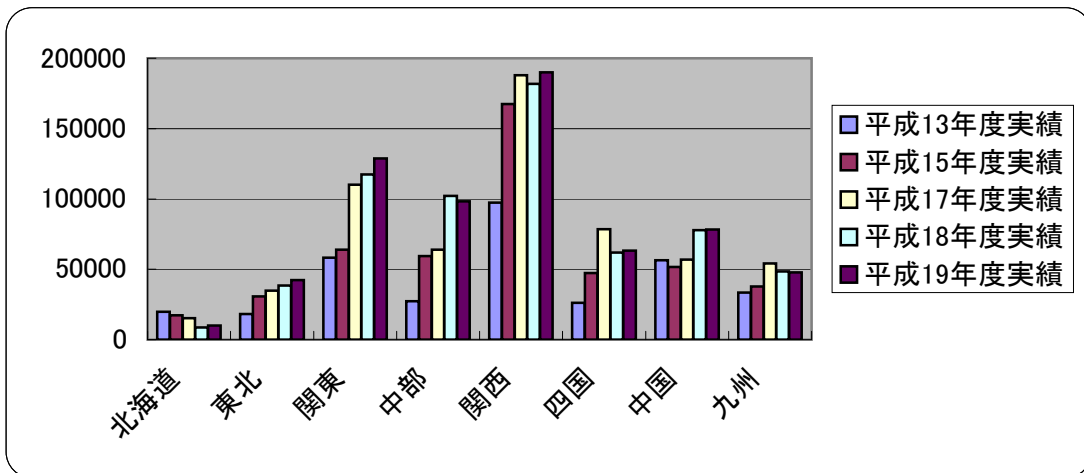
内航船による外航コンテナフィーダ輸送量比較(実績ベース)



積地による年度増減比較



揚地による年度増減比較



地域間流動集計表(合計TEU)

		揚地							合計	
		北海道	東北	関東	中部	関西	四国	中国		九州
積地	北海道		368	10,589	992	1				11,950
	東北		452	37,779						38,231
	関東	9,798	40,025	3,918	72,218	13,991	2,616		402	142,968
	中部		1,422	65,113	1,912	1,700	1,205		1	71,353
	関西			8,790	21,422	19,162	54,978	61,852	31,707	197,911
	四国			2,662	1,704	56,831	433	1,509	1,869	65,008
	中国	218				64,724	2,132	2,844	10,101	80,019
	九州			28		33,665	1,794	11,952	3,613	51,052
合計		10,016	42,267	128,879	98,248	190,074	63,158	78,157	47,693	658,492

上記の割合表(合計TEU)

		揚地							合計	
		北海道	東北	関東	中部	関西	四国	中国		九州
積地	北海道		0.1%	1.6%	0.2%	0.0%				1.8%
	東北		0.1%	5.7%						5.8%
	関東	1.5%	6.1%	0.6%	11.0%	2.1%	0.4%		0.1%	21.7%
	中部		0.2%	9.9%	0.3%	0.3%	0.2%		0.0%	10.8%
	関西			1.3%	3.3%	2.9%	8.3%	9.4%	4.8%	30.1%
	四国			0.4%	0.3%	8.6%	0.1%	0.2%	0.3%	9.9%
	中国	0.0%				9.8%	0.3%	0.4%	1.5%	12.2%
	九州			0.0%		5.1%	0.3%	1.8%	0.5%	7.8%
合計		1.5%	6.4%	19.6%	14.9%	28.9%	9.6%	11.9%	7.2%	100.0%

※四捨五入の関係で、縦横の合計が合わない場合がある。(以下同じ)

地域間流動集計表(実入合計コンテナ)

		揚地							合計	
		北海道	東北	関東	中部	関西	四国	中国		九州
積地	北海道			8,910		1				8,911
	東北			36,480						36,480
	関東	8,582	20,725	2,342	39,425	12,751	48		402	84,275
	中部		406	64,422	346	219	4		1	65,398
	関西			8,622	3,920	10,268	25,929	24,049	25,947	98,735
	四国			2,661	1,202	35,721		140	631	40,355
	中国	218				57,440	2,017	1,522	9,079	70,276
	九州			18		26,980	956	3,184	1,132	32,270
合計		8,800	21,131	123,455	44,893	143,380	28,954	28,895	37,192	436,700

上記の割合表(実入合計コンテナ)

		揚地							合計	
		北海道	東北	関東	中部	関西	四国	中国		九州
積地	北海道			2.0%		0.0%				2.0%
	東北			8.4%						8.4%
	関東	2.0%	4.7%	0.5%	9.0%	2.9%	0.0%		0.1%	19.3%
	中部		0.1%	14.8%	0.1%	0.1%	0.0%		0.0%	15.0%
	関西			2.0%	0.9%	2.4%	5.9%	5.5%	5.9%	22.6%
	四国			0.6%	0.3%	8.2%		0.0%	0.1%	9.2%
	中国	0.0%				13.2%	0.5%	0.3%	2.1%	16.1%
	九州			0.0%		6.2%	0.2%	0.7%	0.3%	7.4%
合計		2.0%	4.8%	28.3%	10.3%	32.8%	6.6%	6.6%	8.5%	100.0%

地域間流動集計表(実入20フィートコンテナ)

		揚地							合計	
		北海道	東北	関東	中部	関西	四国	中国		九州
積地	北海道			1,628		1				1,629
	東北			1,812						1,812
	関東	2,908	2,523	140	4,755	1,431	48		64	11,869
	中部		10	8,326	18	219	4		1	8,578
	関西			2,050	500		4,541	6,071	5,367	18,529
	四国			2,661	1,202	18,635		34	135	22,667
	中国	200				11,692	633	110	5,575	18,210
	九州			6		5,960	568	1,730	326	8,590
合計		3,108	2,533	16,623	6,475	37,938	5,794	7,945	11,468	91,884

上記の割合表(実入20フィートコンテナ)

		揚地							合計	
		北海道	東北	関東	中部	関西	四国	中国		九州
積地	北海道			1.8%		0.0%				1.8%
	東北			2.0%						2.0%
	関東	3.2%	2.7%	0.2%	5.2%	1.6%	0.1%		0.1%	12.9%
	中部		0.0%	9.1%	0.0%	0.2%	0.0%		0.0%	9.3%
	関西			2.2%	0.5%		4.9%	6.6%	5.8%	20.2%
	四国			2.9%	1.3%	20.3%		0.0%	0.1%	24.7%
	中国	0.2%				12.7%	0.7%	0.1%	6.1%	19.8%
	九州			0.0%		6.5%	0.6%	1.9%	0.4%	9.3%
合計		3.4%	2.8%	18.1%	7.0%	41.3%	6.3%	8.6%	12.5%	100.0%

地域間流動集計表(実入40フィートコンテナ)

		揚地							合計	
		北海道	東北	関東	中部	関西	四国	中国		九州
積地	北海道			3,641						3,641
	東北			17,334						17,334
	関東	2,837	9,101	1,101	17,335	5,660			169	36,203
	中部		198	28,048	164					28,410
	関西			3,286	1,710	5,134	10,694	8,989	10,290	40,103
	四国					8,543		53	248	8,844
	中国	9				22,874	692	706	1,752	26,033
	九州			6		10,510	194	727	403	11,840
合計		2,846	9,299	53,416	19,209	52,721	11,580	10,475	12,862	172,408

上記の割合表(実入40フィートコンテナ)

		揚地							合計	
		北海道	東北	関東	中部	関西	四国	中国		九州
積地	北海道			2.1%						2.1%
	東北			10.1%						10.1%
	関東	1.6%	5.3%	0.6%	10.1%	3.3%			0.1%	21.0%
	中部		0.1%	16.3%	0.1%					16.5%
	関西			1.9%	1.0%	3.0%	6.2%	5.2%	6.0%	23.3%
	四国					5.0%		0.0%	0.1%	5.1%
	中国	0.0%				13.3%	0.4%	0.4%	1.0%	15.1%
	九州			0.0%		6.1%	0.1%	0.4%	0.2%	6.9%
合計		1.7%	5.4%	31.0%	11.1%	30.6%	6.7%	6.1%	7.5%	100.0%

地域間流動集計表(空合計コンテナ)

		揚地							合計	
		北海道	東北	関東	中部	関西	四国	中国		九州
積地	北海道		368	1,679	992					3,039
	東北		452	1,299						1,751
	関東	1,216	19,300	1,576	32,793	1,240	2,568			58,693
	中部		1,016	691	1,566	1,481	1,201			5,955
	関西			168	17,502	8,894	29,049	37,803	5,760	99,176
	四国			1	502	21,110	433	1,369	1,238	24,653
	中国					7,284	115	1,322	1,022	9,743
	九州			10		6,685	838	8,768	2,481	18,782
合計		1,216	21,136	5,424	53,355	46,694	34,204	49,262	10,501	221,792

上記の割合表(空合計コンテナ)

		揚地							合計	
		北海道	東北	関東	中部	関西	四国	中国		九州
積地	北海道		0.2%	0.8%	0.4%					1.4%
	東北		0.2%	0.6%						0.8%
	関東	0.5%	8.7%	0.7%	14.8%	0.6%	1.2%			26.5%
	中部		0.5%	0.3%	0.7%	0.7%	0.5%			2.7%
	関西			0.1%	7.9%	4.0%	13.1%	17.0%	2.6%	44.7%
	四国			0.0%	0.2%	9.5%	0.2%	0.6%	0.6%	11.1%
	中国					3.3%	0.1%	0.6%	0.5%	4.4%
	九州			0.0%		3.0%	0.4%	4.0%	1.1%	8.5%
合計		0.5%	9.5%	2.4%	24.1%	21.1%	15.4%	22.2%	4.7%	100.0%

地域間流動集計表(空20フィートコンテナ)

		揚地							合計	
		北海道	東北	関東	中部	関西	四国	中国		九州
積地	北海道			569						569
	東北			131						131
	関東	620	258	60	1,901	892	2,568			6,299
	中部			209	124	647	1,201			2,181
	関西			72	430	6	17,783	9,179	990	28,460
	四国			1	2	4,088	1	465	600	5,157
	中国					2,044	23	92	406	2,565
	九州			10		1,339	282	2,512	723	4,866
合計		620	258	1,052	2,457	9,016	21,858	12,248	2,719	50,228

上記の割合表(空20フィートコンテナ)

		揚地							合計	
		北海道	東北	関東	中部	関西	四国	中国		九州
積地	北海道			1.1%						1.1%
	東北			0.3%						0.3%
	関東	1.2%	0.5%	0.1%	3.8%	1.8%	5.1%			12.5%
	中部			0.4%	0.2%	1.3%	2.4%			4.3%
	関西			0.1%	0.9%	0.0%	35.4%	18.3%	2.0%	56.7%
	四国			0.0%	0.0%	8.1%	0.0%	0.9%	1.2%	10.3%
	中国					4.1%	0.0%	0.2%	0.8%	5.1%
	九州			0.0%		2.7%	0.6%	5.0%	1.4%	9.7%
合計		1.2%	0.5%	2.1%	4.9%	18.0%	43.5%	24.4%	5.4%	100.0%

地域間流動集計表(空40フィートコンテナ)

		揚地							合計	
		北海道	東北	関東	中部	関西	四国	中国		九州
積地	北海道		184	555	496					1,235
	東北		226	584						810
	関東	298	9,521	758	15,446	174				26,197
	中部		508	241	721	417				1,887
	関西			48	8,536	4,444	5,633	14,312	2,385	35,358
	四国				250	8,511	216	452	319	9,748
	中国					2,620	46	615	308	3,589
	九州					2,673	278	3,128	879	6,958
合計		298	10,439	2,186	25,449	18,839	6,173	18,507	3,891	85,782

上記の割合表(空40フィートコンテナ)

		揚地							合計	
		北海道	東北	関東	中部	関西	四国	中国		九州
積地	北海道		0.2%	0.6%	0.6%					1.4%
	東北		0.3%	0.7%						0.9%
	関東	0.3%	11.1%	0.9%	18.0%	0.2%				30.5%
	中部		0.6%	0.3%	0.8%	0.5%				2.2%
	関西			0.1%	10.0%	5.2%	6.6%	16.7%	2.8%	41.2%
	四国				0.3%	9.9%	0.3%	0.5%	0.4%	11.4%
	中国					3.1%	0.1%	0.7%	0.4%	4.2%
	九州					3.1%	0.3%	3.6%	1.0%	8.1%
合計		0.3%	12.2%	2.5%	29.7%	22.0%	7.2%	21.6%	4.5%	100.0%